



CITTÀ METROPOLITANA DI CATANIA

II DIPARTIMENTO "GESTIONE TECNICA"

1° SERVIZIO "PROGRAMMAZIONE, PIANO DELLE OPERE PUBBLICHE E VIABILITÀ"

PROGRAMMA INTERVENTI NEL SETTORE STRADALE DI CUI ALLE DELIBERAZIONI DI GIUNTA REGIONE SICILIANA N° 64 DEL 4 MARZO 2015 E N° 14 DEL 21 GENNAIO 2016

Progetto per il rifacimento della pavimentazione stradale a causa della presenza di alberi sulla banchina lungo la S.P. 8/II e S.P. 8/IV

TAVOLA N.

P-2

FASCICOLO DELL'OPERA

PROGETTISTA:

Geom. Fabrizio Fasano

Collaboratori:

Geom. Francesco Di Salvatore

Geom. Elio Marcello Saitta

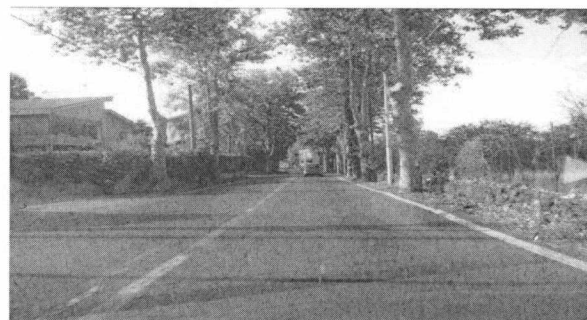
Geom. Salvatore Uccellatore

COORDINATORE DELLA SICUREZZA:

Dott. Ing. Leonardo Musumeci

IL RESPONSABILE UNICO DEL PROCEDIMENTO

Dott. Ing. Salvatore Lombardo



Visto:

Si esprime parere favorevole di approvazione in linea tecnica ai sensi dell'art.5 comma 3 della L.R. n.12 del 12.07.2011 giusto provvedimento

n. 84/bis del 16/03/2015

Il Responsabile Unico del Procedimento

Dott. Ing. Salvatore Lombardo

Aggiornamento:

Visto:

Si esprime parere favorevole di approvazione in linea tecnica ai sensi della L.R. n.12 del 12/07/2011 e del D.Lgs. n. 50 del 18/04/2016 oltre al D.P.R. n. 207/2010 nelle parti non abrogate, giusto provvedimento

n. 125 del 27/09/2016

Il Responsabile Unico del Procedimento

Dott. Ing. Salvatore Lombardo

IL DIRIGENTE DEL 1° SERVIZIO:

Ing. Giuseppe Galizia

Data: 03/07/2014

Aggiornamento in data 22/09/2016

Adeguamento al D.lg. n. 50/2016



Committente
Città metropolitana di Catania

Progetto per il rifacimento della pavimentazione stradale a causa della presenza di alberi sulla banchina lungo la S.P. 8/II e S.P. 8/IV.

FASCICOLO DELL'OPERA

DOCUMENTO

**ELABORATO AI SENSI DELL' ART. 91 comma 1, lettera b) del D. Lgs. n° 81 del 09 aprile 2008
E CON I CONTENUTI MINIMI DELL' ALLEGATO XVI**

Redatto dal Coordinatore per la Progettazione
Dott. ing. Leonardo Musumeci

in data __/__/____ - __/__/____



	<p>Fascicolo dell'opera (Art. 91 D.Lgs. n° 81/2008)</p> <p>Opera Progetto per il rifacimento della pavimentazione stradale a causa della presenza di alberi sulla banchina lungo la S.P. 8/II e S.P. 8/IV.</p>	
--	--	--

SOMMARIO

0. Premessa
1. Dati generali dell'opera
2. Capitolo 2 - Individuazione dei rischi, delle misure preventive e protettive in dotazione dell'opera e di quelle ausiliarie.
 - 2.1. Tabella II-1 Misure preventive e protettive in dotazione dell'opera ed ausiliarie
 - 2.2. Tabella II-2 Adeguamento delle misure preventive e protettive in dotazione dell'opera ed ausiliarie
 - 2.3. Tabella II-3 Informazioni sulle misure preventive e protettive necessarie per pianificarne la realizzazione in condizioni di sicurezza e modalità di utilizzo e di controllo dell'efficienza delle stesse
3. Capitolo 3 - Indicazioni per la definizione dei riferimenti della documentazione di supporto esistente.
 - 3.1. Tabella III-1 Elenco e collocazione degli elaborati tecnici relativi all'opera nel proprio contesto
 - 3.2. Tabella III-2 Elenco e collocazione degli elaborati tecnici relativi alla struttura architettonica e statica dell'opera
 - 3.3. Tabella III-3 Elenco e collocazione degli elaborati tecnici relativi agli impianti dell'opera
4. Registro degli Interventi

	<p>Fascicolo dell'opera (Art. 91 D.Lgs. n° 81/2008)</p>	<p>Opera Progetto per il rifacimento della pavimentazione stradale a causa della presenza di alberi sulla banchina lungo la S.P. 8/II e S.P. 8/IV.</p>
--	---	--

1. PREMessa

Il coordinatore designato dal committente, nella fase di allestimento del cantiere è tenuto ad approntare il Fascicolo informazioni in cui vanno registrate le caratteristiche dell'opera e gli elementi utili in materia di sicurezza e di igiene da prendere in considerazione all'atto di eventuali lavori successivi.

Tale fascicolo è redatto tenendo conto delle specifiche norme di buona tecnica e dell'allegato II al documento U.E. del 26 Maggio 1993.

Quindi, oltre al registro del cantiere soggetto ad un aggiornamento giornaliero, vanno precisate la natura e le modalità di esecuzione di eventuali lavori di manutenzione e revisione successivi all'interno o in prossimità dell'area del cantiere, senza peraltro pregiudicare la sicurezza dei lavoratori ivi operanti.

Si tratta quindi di un piano per la tutela della sicurezza e dell'igiene, specifica ai lavori di manutenzione e di riparazione dell'opera, purché tali lavori non facciano parte dell'elenco di "lavori autonomi" concomitanti alla fase di apertura di un cantiere che prevederebbero la stesura di un vero e proprio Piano di Sicurezza.

Il "Fascicolo con le caratteristiche dell'opera" (denominato d'ora innanzi "Fascicolo") assumerà, così come previsto nell'Allegato XVI del D. Lgs. 81/2008 la forma di schede di controllo ripartite in sezioni (II-1, II-2 e II-3) per l'individuazione dei rischi, delle misure preventive e protettive in dotazione dell'opera e di quelle ausiliarie, per gli interventi successivi prevedibili sull'opera, quali le manutenzioni ordinarie e straordinarie, nonché per gli altri interventi successivi già previsti o programmati.

Saranno altresì riportati i riferimenti alla documentazione di supporto esistente (schede III-1, III-2 e III-3).

Il "controllo" viene definito compiutamente nella fase di pianificazione ed eventualmente modificato nella fase esecutiva in funzione dell'evoluzione del cantiere. Dopo la consegna dell'opera il controllo sarà aggiornato dal Committente, annotando tutte le modifiche intervenute sull'opera nel corso della sua esistenza.

Procedura operativa del Fascicolo informazioni

Il Fascicolo dell'opera ha una differente procedura gestionale rispetto alla stesura del Piano di sicurezza e coordinamento in quanto possono essere distinte tre successive fasi temporali di stesura:

- Stesura in fase di progetto a cura del Coordinatore in fase di progettazione in cui il Fascicolo è definito compiutamente nella fase di pianificazione;
- Revisione in fase esecutiva a cura del Coordinatore in fase di esecuzione dei lavori in cui il Fascicolo è modificato nella fase esecutiva;
- Rielaborazione dopo la consegna dell'opera a cura del Committente in cui il Fascicolo è aggiornato se avvengono modifiche nel corso dell'esistenza dell'opera.

Deve quindi essere ricordato, con la consegna alla Committenza, l'obbligo del controllo e aggiornamento nel tempo del fascicolo.

Il Fascicolo informazioni deve essere consultato ad ogni operazione lavorativa (di manutenzione ordinaria o straordinaria o di revisione dell'opera).

Il Fascicolo informazioni deve essere consultato per ogni ricerca di documentazione tecnica relativa all'opera.

Il Committente quale ultimo destinatario è responsabile della tenuta, aggiornamento e verifica delle disposizioni contenute.

	Opera Progetto per il rifacimento della pavimentazione stradale a causa della presenza di alberi sulla banchina lungo la S.P. 8/II e S.P. 8/IV.	
--	---	--

Fascicolo dell'opera (Art. 91 D.Lgs. n° 81/2008)

Opera Progetto per il rifacimento della pavimentazione stradale a causa della presenza di alberi sulla banchina lungo la S.P. 8/II e S.P. 8/IV.

	<p>Fascicolo dell'opera (Art. 91 D.Lgs. n° 81/2008)</p>	
<p>Opera Progetto per il rifacimento della pavimentazione stradale a causa della presenza di alberi sulla banchina lungo la S.P. 8/II e S.P. 8/IV.</p>		

CAPITOLO 1 - DATI GENERALI DELL'OPERA

NATURA DELL'OPERA: Lavori stradali

DESCRIZIONE DELL'OPERA: Progetto per il rifacimento della pavimentazione stradale a causa della presenza di alberi sulla banchina lungo la S.P. 8/II e S.P. 8/IV.

COMMITTENTE: Città Metropolitana di Catania
INDIRIZZO: Città Metropolitana di Catania

Indirizzo del cantiere: Comune di Viagrande Catania

Data inizio lavori: *Data fine lavori:*

Numero imprese in cantiere: 1

DATI SOGGETTI COINVOLTI

<i>Responsabile dei Lavori</i>	Dott. ing. Salvatore Lombardo
<i>Coordinatore per la Progettazione</i>	Dott. ing. Leonardo Musumeci
<i>Coordinatore per la Esecuzione</i>	Dott. ing. Leonardo Musumeci

	Fascicolo dell'opera (Art. 91 D.Lgs. n° 81/2008)	
	Opera Progetto per il rifacimento della pavimentazione stradale a causa della presenza di alberi sulla banchina lungo la S.P. 8/II e S.P. 8/IV.	

DATI PROGETTISTI

:	Geom. Fabrizio Fasano c/o II Dipartimento 2° Servizio
Nome e Cognome	
Indirizzo	
Note	

	Fascicolo dell'opera (Art. 91 D.Lgs. n° 81/2008)	
	Opera Progetto per il rifacimento della pavimentazione stradale a causa della presenza di alberi sulla banchina lungo la S.P. 8/II e S.P. 8/IV.	

CAPITOLO 2 - Individuazione dei rischi, delle misure preventive e protettive in dotazione dell'opera e di quelle ausiliarie.

In questo capitolo viene riportata l'individuazione dei rischi, delle misure preventive e protettive in dotazione dell'opera e di quelle ausiliarie, per gli interventi successivi prevedibili sull'opera, quali le manutenzioni ordinarie e straordinarie, nonché per gli altri interventi successivi già previsti o programmati (schede II-1, II-2 e II-3).

Le misure preventive e protettive in dotazione dell'opera sono le misure preventive e protettive incorporate nell'opera o a servizio della stessa, per la tutela della sicurezza e della salute dei lavoratori incaricati di eseguire i lavori successivi sull'opera.

Le misure preventive e protettive ausiliarie sono, invece, le altre misure preventive e protettive la cui adozione è richiesta ai datori di lavoro delle imprese esecutrici ed ai lavoratori autonomi incaricati di eseguire i lavori successivi sull'opera.

Per la realizzazione di questa parte di fascicolo sono utilizzate come riferimento le successive schede, che sono sottoscritte dal soggetto responsabile della sua compilazione.

La scheda II-1 è redatta per ciascuna tipologia di lavori prevedibile, prevista o programmata sull'opera, descrive i rischi individuati e, sulla base dell'analisi di ciascun punto critico (accessi ai luoghi di lavoro, sicurezza dei luoghi di lavoro, ecc.), indica le misure preventive e protettive in dotazione dell'opera e quelle ausiliarie.

Tale scheda è corredata, quando necessario, con tavole allegate, contenenti le informazioni utili per la miglior comprensione delle misure preventive e protettive in dotazione dell'opera ed indicanti le scelte progettuali effettuate allo scopo, come la portanza e la resistenza di solai e strutture, nonché il percorso e l'ubicazione di impianti e sottoservizi; qualora la complessità dell'opera lo richieda, le suddette tavole sono corredate da immagini, foto o altri documenti utili ad illustrare le soluzioni individuate.

La scheda II-2 è identica alla scheda II-1 ed è utilizzata per eventualmente adeguare il fascicolo in fase di esecuzione dei lavori ed ogniqualvolta sia necessario a seguito delle modifiche intervenute in un'opera nel corso della sua esistenza. Tale scheda sostituisce la scheda II-1, la quale è comunque conservata fino all'ultimazione dei lavori.

La scheda II-3 indica, per ciascuna misura preventiva e protettiva in dotazione dell'opera, le informazioni necessarie per pianificarne la realizzazione in condizioni di sicurezza, nonché consentire il loro utilizzo in completa sicurezza e permettere al committente il controllo della loro efficienza.

	Fascicolo dell'opera (Art. 91 D.Lgs. n° 81/2008)
	Opera Progetto per il rifacimento della pavimentazione stradale a causa della presenza di alberi sulla banchina lungo la S.P. 8/II e S.P. 8/IV.

TABELLA II-1 – Misure preventive e protettive in dotazione dell'opera ed ausiliarie

TABELLA PROGRAMMATA SCHEDA II-1

Tipologia dei lavori:

Cod. Scheda:II-1.1

Tipologia di intervento	Rischi individuati	Informazioni caratteristiche tecniche dell'opera	Tavole allegate
Strade	<ul style="list-style-type: none"> - Contatto con le attrezzature - Contatto con gli organi in movimento. - Rumore, vibrazioni. - Lesioni dorso-lombari per movimentazione manuale dei carichi 	<p>Le strade rappresentano parte delle infrastrutture della viabilità che permettono il movimento o la sosta veicolare e il movimento pedonale.</p> <p>La classificazione e la distinzione delle strade viene fatta in base alla loro natura ed alle loro caratteristiche:</p> <ul style="list-style-type: none"> A) Autostrade; B) Strade extraurbane principali; C) Strade extraurbane secondarie; D) Strade urbane di scorrimento; E) Strade urbane di quartiere; F) Strade locali. <p>Da un punto di vista delle caratteristiche degli elementi della sezione stradale si possono individuare: la carreggiata; la banchina; il margine centrale; i cigli e le cunette; le scarpate; le piazzole di sosta, ecc..</p> <p>Le strade e tutti gli elementi che ne fanno parte vanno mantenuti periodicamente non solo per assicurare la normale circolazione di veicoli e pedoni ma soprattutto nel rispetto delle norme sulla sicurezza e la prevenzione di infortuni a mezzi e persone.</p>	
Punti critici	Misure preventive e protettive in dotazione all'opera	Misure preventive e protettive ausiliarie	
Accessi ai luoghi di lavoro	Misure preventive e protettive in dotazione all'opera: servizio di guardiania dell'accesso alle aree di lavoro diurno e notturno.	Segnaletica, illuminazione di sicurezza, servizio di guardiania dell'accesso alle aree di lavoro diurno e notturno.	
Sicurezza dei luoghi di lavoro	Tuta protettiva ed indumenti rifrangenti (lavori stradali); Guanti; Scarpe di sicurezza; Casco di sicurezza; Indumenti per la protezione dal freddo e dalla pioggia; Materiale formativo su procedure di sicurezza	Tuta protettiva ed indumenti rifrangenti (lavori stradali), Guanti, Scarpe di sicurezza, Casco di sicurezza, Indumenti per la protezione dal freddo e dalla pioggia, Materiale formativo su procedure di sicurezza	
Impianti di alimentazione e di scarico			

Tipologia dei lavori:		Cod. Scheda:II-1.1
Approvvigionamento e movimentazione materiali	Mezzi di sollevamento; mezzi di trasporto	Mezzi di sollevamento, mezzi di trasporto
Approvvigionamento e movimentazione attrezzature	Mezzi di sollevamento; mezzi di trasporto	Mezzi di sollevamento, mezzi di trasporto
Igiene sul lavoro	Accertamenti sanitari obbligatori; Serbatoio di accumulo di acqua per uso igienico sanitario in acciaio; Armadietto di medicazione; Baraccamenti servizi igienico-assistenziali	Accertamenti sanitari obbligatori; Serbatoio di accumulo di acqua per uso igienico sanitario in acciaio; Armadietto di medicazione; Baraccamenti servizi igienico-assistenziali
Interferenze e protezione terzi	Recinzione di cantiere; con in gomma con rifrangenza; dosso artificiale rallenta traffico; delimitazione di cantieri temporanei costituito da cartelli e barriere (strisce bianche e rosse); divisore di corsia tipo new-jersey; delimitazione provvisoria per la protezione di zone di lavoro in cantieri stradali realizzata mediante barriere prefabbricate tipo new-jersey in calcestruzzo; Delineatore flessibile in gomma bifacciale	Recinzione di cantiere, con in gomma con rifrangenza, dosso artificiale rallenta traffico, delimitazione di cantieri temporanei costituito da cartelli e barriere (strisce bianche e rosse), divisore di corsia tipo new-jersey, delimitazione provvisoria per la protezione di zone di lavoro in cantieri stradali realizzata mediante barriere prefabbricate tipo new-jersey in calcestruzzo, Delineatore flessibile in gomma bifacciale

Tipologia dei lavori:		Cod. Scheda:II-1.2
Tipologia di intervento	Rischi individuati	Informazioni caratteristiche tecniche dell'opera
Strade : Caditoie e pozzetti	<ul style="list-style-type: none"> - Contatto con le attrezzature - Contatto con gli organi in movimento. - Rumore, vibrazioni. - Lesioni dorso-lombari per movimentazione manuale dei carichi 	Le caditoie e i pozzetti permettono di convogliare nella rete fognaria, per lo smaltimento, le acque di scarico usate e/o meteoriche provenienti da più origini (strade, pluviali, ecc).
Punti critici	Misure preventive e protettive in dotazione all'opera	Misure preventive e protettive ausiliarie
Accessi ai luoghi di lavoro	Segnaletica; illuminazione di sicurezza; segnalazioni effettuate da movieri	Segnaletica, illuminazione di sicurezza, segnalazioni effettuate da movieri
Sicurezza dei luoghi di lavoro	Tuta protettiva ed indumenti rifrangenti (lavori stradali); Guanti; Scarpe di sicurezza; Casco di sicurezza; Indumenti per la protezione dal freddo e dalla pioggia; Materiale formativo su procedure di sicurezza	Tuta protettiva ed indumenti rifrangenti (lavori stradali), Guanti, Scarpe di sicurezza, Casco di sicurezza, Indumenti per la protezione dal freddo e dalla pioggia, Materiale formativo su procedure di sicurezza
Impianti di alimentazione e di scarico	Mezzi di sollevamento; mezzi di trasporto	Mezzi di sollevamento, mezzi di trasporto
Approvvigionamento e movimentazione materiali	Mezzi di sollevamento; mezzi di trasporto	Mezzi di sollevamento, mezzi di trasporto
Approvvigionamento e movimentazione attrezzature	Mezzi di sollevamento; mezzi di trasporto	Mezzi di sollevamento, mezzi di trasporto

Fascicolo dell'opera (Art. 91 D.Lgs. n° 81/2008)
 Opera Progetto per il rifacimento della pavimentazione stradale a causa della presenza di alberi sulla banchina lungo la
 S.P. 8/II e S.P. 8/IV.

Tipologia dei lavori:

Cod. Scheda:II-1.2	
<p>Igiene sul lavoro</p>	<p>Accertamenti sanitari obbligatori; Serbatoio di accumulo di acqua per uso igienico sanitario in acciaio; Armadietto di medicazione; Baraccamenti servizi igienico-assistenziali</p>
<p>Interferenze e protezione terzi</p>	<p>Recinzione di cantiere; coni in gomma con rifrangenza; dosso artificiale rallenta traffico; delimitazione di cantieri temporanei costituito da cartelli e barriere (strisce bianche e rosse); divisore di corsia tipo new-jersey; delimitazione provvisoria per la protezione di zone di lavoro in cantieri stradali realizzata mediante barriere prefabbricate tipo new-jersey in calcestruzzo; Delineatore flessibile in gomma bifacciale</p>

Tipologia dei lavori:

Cod. Scheda:II-1.3	
---------------------------	--

Tipologia di intervento	Rischi individuati	Informazioni caratteristiche tecniche dell'opera	Tavole allegate
<p>Strade : Canalette</p>	<ul style="list-style-type: none"> - Contatto con le attrezzature - Contatto con gli organi in movimento. - Rumore, vibrazioni. - Lesioni dorso-lombari per movimentazione manuale dei carichi 	<p>Opere di raccolta per lo smaltimento delle acque meteoriche. Possono essere in conglomerato cementizio e/o in materiale lapideo, talvolta complete di griglie di protezione. Trovano utilizzo ai bordi delle strade, lungo i sentieri, in prossimità dei piazzali di parcheggio, a servizio dei garage, in prossimità aree industriali con normale traffico, ecc..</p>	
Punti critici			
<p>Accessi ai luoghi di lavoro</p>	<p>Segnaletica; illuminazione di sicurezza; segnalazioni effettuate da movieri</p>	<p>Misure preventive e protettive ausiliarie Segnaletica, illuminazione di sicurezza, segnalazioni effettuate da movieri</p>	
<p>Sicurezza dei luoghi di lavoro</p>	<p>Tuta protettiva ed indumenti rifrangenti (lavori stradali); Guanti; Scarpe di sicurezza; Casco di sicurezza; Indumenti per la protezione dal freddo e dalla pioggia; Materiale formativo su procedure di sicurezza</p>	<p>Tuta protettiva ed indumenti rifrangenti (lavori stradali), Guanti, Scarpe di sicurezza, Casco di sicurezza, Indumenti per la protezione dal freddo e dalla pioggia, Materiale formativo su procedure di sicurezza</p>	
<p>Impianti di alimentazione e di scarico</p>	<p>Mezzi di sollevamento; mezzi di trasporto</p>	<p>Mezzi di sollevamento, mezzi di trasporto</p>	
<p>Approvvigionamento e movimentazione materiali</p>	<p>Mezzi di sollevamento; mezzi di trasporto</p>	<p>Mezzi di sollevamento, mezzi di trasporto</p>	
<p>Approvvigionamento e movimentazione attrezzature</p>	<p>Mezzi di sollevamento; mezzi di trasporto</p>	<p>Mezzi di sollevamento, mezzi di trasporto</p>	
<p>Igiene sul lavoro</p>	<p>Accertamenti sanitari obbligatori; Serbatoio di accumulo di acqua per uso igienico sanitario in acciaio; Armadietto di medicazione; Baraccamenti servizi igienico-assistenziali</p>	<p>Accertamenti sanitari obbligatori; Serbatoio di accumulo di acqua per uso igienico sanitario in acciaio; Armadietto di medicazione; Baraccamenti servizi igienico-assistenziali</p>	

Fascicolo dell'opera (Art. 91 D.Lgs. n° 81/2008)
 Opera Progetto per il rifacimento della pavimentazione stradale a causa della presenza di alberi sulla banchina lungo la
 S.P. 8/II e S.P. 8/IV.

Tipologia dei lavori:

Interferenze e protezione terzi	Recinzione di cantiere; coni in gomma con rifrangenza; dosso artificiale rallenta traffico; delimitazione di cantieri temporanei costituito da cartelli e barriere (strisce bianche e rosse); divisore di corsia tipo new-jersey; delimitazione provvisoria per la protezione di zone di lavoro in cantieri stradali realizzata mediante barriere prefabbricate tipo new-jersey in calcestruzzo; Delineatore flessibile in gomma bifacciale
---------------------------------	---

Cod. Scheda:II-1.3

Recinzione di cantiere, coni in gomma con rifrangenza, dosso artificiale rallenta traffico, delimitazione di cantieri temporanei costituito da cartelli e barriere (strisce bianche e rosse), divisore di corsia tipo new-jersey, delimitazione provvisoria per la protezione di zone di lavoro in cantieri stradali realizzata mediante barriere prefabbricate tipo new-jersey in calcestruzzo, Delineatore flessibile in gomma bifacciale

Tipologia dei lavori:

Tipologia di intervento	Rischi individuati	Informazioni caratteristiche tecniche dell'opera	Tavole allegate
Strade : Carreggiata	<ul style="list-style-type: none"> - Contatto con le attrezzature - Contatto con gli organi in movimento. - Rumore, vibrazioni. - Lesioni dorso-lombari per movimentazione manuale dei carichi 	La carreggiata è la parte della strada destinata allo scorrimento dei veicoli. Essa può essere composta da una o più corsie di marcia. La superficie stradale è pavimentata ed è limitata da strisce di margine (segnaletica orizzontale).	

Cod. Scheda:II-1.4

Misure preventive e protettive in dotazione all'opera		Misure preventive e protettive ausiliarie
Accessi ai luoghi di lavoro	Segnaletica; illuminazione di sicurezza; segnalazioni effettuate da movieri	Segnaletica, illuminazione di sicurezza, segnalazioni effettuate da movieri
Sicurezza dei luoghi di lavoro	Tuta protettiva ed indumenti rifrangenti (lavori stradali); Guanti; Scarpe di sicurezza; Casco di sicurezza; Indumenti per la protezione dal freddo e dalla pioggia; Materiale formativo su procedure di sicurezza	Tuta protettiva ed indumenti rifrangenti (lavori stradali), Guanti, Scarpe di sicurezza, Casco di sicurezza, Indumenti per la protezione dal freddo e dalla pioggia, Materiale formativo su procedure di sicurezza
Impianti di alimentazione e di scarico	Mezzi di sollevamento; mezzi di trasporto	Mezzi di sollevamento, mezzi di trasporto
Approvvigionamento e movimentazione materiali	Mezzi di sollevamento; mezzi di trasporto	Mezzi di sollevamento, mezzi di trasporto
Approvvigionamento e movimentazione attrezzature	Mezzi di sollevamento; mezzi di trasporto	Mezzi di sollevamento, mezzi di trasporto
Igiene sul lavoro	Accertamenti sanitari obbligatori; Serbatoio di accumulo di acqua per uso igienico sanitario in acciaio; Armadietto di medicazione; Baraccamenti servizi igienico-assistenziali	Accertamenti sanitari obbligatori; Serbatoio di accumulo di acqua per uso igienico sanitario in acciaio; Armadietto di medicazione; Baraccamenti servizi igienico-assistenziali

Fascicolo dell'opera (Art. 91 D.Lgs. n° 81/2008)
 Opera Progetto per il rifacimento della pavimentazione stradale a causa della presenza di alberi sulla banchina lungo la
 S.P. 8/II e S.P. 8/IV.

Tipologia dei lavori:

Interferenze e protezione terzi

Recinzione di cantiere; coni in gomma con rifrangenza; dosso artificiale rallenta traffico; delimitazione di cantieri temporanei costituito da cartelli e barriere (strisce bianche e rosse); divisore di corsia tipo new-jersey; delimitazione provvisoria per la protezione di zone di lavoro in cantieri stradali realizzata mediante barriere prefabbricate tipo new-jersey in calcestruzzo; Delineatore flessibile in gomma bifacciale

Cod. Scheda:II-1.4

Recinzione di cantiere, coni in gomma con rifrangenza, dosso artificiale rallenta traffico, delimitazione di cantieri temporanei costituito da cartelli e barriere (strisce bianche e rosse), divisore di corsia tipo new-jersey, delimitazione provvisoria per la protezione di zone di lavoro in cantieri stradali realizzata mediante barriere prefabbricate tipo new-jersey in calcestruzzo, Delineatore flessibile in gomma bifacciale

Tipologia dei lavori:

Tipologia di intervento	Rischi individuati	Informazioni caratteristiche tecniche dell'opera	Tavole allegate
Strade : Cunette	- Contatto con le attrezzature - Contatto con gli organi in movimento. - Rumore, vibrazioni. - Lesioni dorso-lombari per movimentazione manuale dei carichi	Le cunette sono manufatti destinati allo smaltimento delle acque meteoriche o di drenaggio, realizzati longitudinalmente od anche trasversalmente all'andamento della strada.	

Cod. Scheda:II-1.5

Punti critici		Misure preventive e protettive in dotazione all'opera	Misure preventive e protettive ausiliarie
Accessi ai luoghi di lavoro		Segnaletica; illuminazione di sicurezza; segnalazioni effettuate da movieri	Segnaletica, illuminazione di sicurezza, segnalazioni effettuate da movieri
Sicurezza dei luoghi di lavoro		Tuta protettiva ed indumenti rifrangenti (lavori stradali); Guanti; Scarpe di sicurezza; Casco di sicurezza; Indumenti per la protezione dal freddo e dalla pioggia; Materiale formativo su procedure di sicurezza	Tuta protettiva ed indumenti rifrangenti (lavori stradali), Guanti, Scarpe di sicurezza, Casco di sicurezza, Indumenti per la protezione dal freddo e dalla pioggia, Materiale formativo su procedure di sicurezza
Impianti di alimentazione e di scarico			
Approvvigionamento e movimentazione materiali		Mezzi di sollevamento; mezzi di trasporto	Mezzi di sollevamento, mezzi di trasporto
Approvvigionamento e movimentazione attrezzature		Mezzi di sollevamento; mezzi di trasporto	Mezzi di sollevamento, mezzi di trasporto
Igiene sul lavoro		Accertamenti sanitari obbligatori; Serbatoio di accumulo di acqua per uso igienico sanitario in acciaio; Armadietto di medicazione; Baraccamenti servizi igienico-assistenziali	Accertamenti sanitari obbligatori; Serbatoio di accumulo di acqua per uso igienico sanitario in acciaio; Armadietto di medicazione; Baraccamenti servizi igienico-assistenziali

	<p>Fascicolo dell'opera (Art. 91 D.Lgs. n° 81/2008)</p>	
<p>Opera Progetto per il rifacimento della pavimentazione stradale a causa della presenza di alberi sulla banchina lungo la S.P. 8/II e S.P. 8/IV.</p>		

Tipologia dei lavori:

<p>Interferenze e protezione terzi</p>	<p>Recinzione di cantiere; coni in gomma con rifrangenza; dosso artificiale rallenta traffico; delimitazione di cantieri temporanei costituito da cartelli e barriere (strisce bianche e rosse); divisore di corsia tipo new-jersey; delimitazione provvisoria per la protezione di zone di lavoro in cantieri stradali realizzata mediante barriere prefabbricate tipo new-jersey in calcestruzzo; Delineatore flessibile in gomma bifacciale</p>	<p>Recinzione di cantiere, coni in gomma con rifrangenza, dosso artificiale rallenta traffico, delimitazione di cantieri temporanei costituito da cartelli e barriere (strisce bianche e rosse), divisore di corsia tipo new-jersey, delimitazione provvisoria per la protezione di zone di lavoro in cantieri stradali realizzata mediante barriere prefabbricate tipo new-jersey in calcestruzzo, Delineatore flessibile in gomma bifacciale</p>
--	--	--

Tipologia dei lavori:

<p>Cod. Scheda:II-1.6</p>		
<p>Tipologia di intervento</p>	<p>Rischi individuati</p>	<p>Informazioni caratteristiche tecniche dell'opera</p>
		<p>Tavole allegate</p>

	Fascicolo dell'opera (Art. 91 D.Lgs. n° 81/2008)
Opera Progetto per il rifacimento della pavimentazione stradale a causa della presenza di alberi sulla banchina lungo la S.P. 8/II e S.P. 8/IV.	

Cod. Scheda: II-1.6					
Tipologia dei lavori: Strade : Pavimentazione stradale	<p>Pavimentazione stradale bituminosa : Si tratta di pavimentazioni stradali realizzate con bitumi per applicazioni stradali ottenuti dai processi di raffinazione, lavorazione del petrolio greggio. In generale i bitumi per le applicazioni stradali vengono suddivisi in insiemi di classi caratterizzate:</p> <ul style="list-style-type: none"> - dai valori delle penetrazioni nominali - dai valori delle viscosità dinamiche. <p>Tali parametri variano a secondo del paese di utilizzazione.</p> <p>Pavimentazione stradale in lastre prefabbricate : Si tratta di prodotti di calcestruzzo realizzati in monostrato o pluristrato, caratterizzati da un ridotto rapporto di unità tra lo spessore e i lati. Essi trovano largo impiego come rivestimenti per le pavimentazioni ad uso veicolare e pedonale. I principali tipi di masselli possono distinguersi in:</p> <ul style="list-style-type: none"> - elementi con forma singola - elementi con forma composta - elementi componibili. <p>Sul mercato si trovano prodotti con caratteristiche morfologiche del tipo:</p> <ul style="list-style-type: none"> - con spessore compreso tra i 40 e 150 mm - il rapporto tra il lato piccolo e lo spessore varia da 0,6 a 2,5 - il rapporto tra il lato più grande e quello più piccolo varia tra 1 e 3 - la superficie di appoggio non deve essere minore di 0,05 m² - la superficie reale maggiore dovrà essere pari al 50% di un rettangolo circoscritto. <p>Pavimentazione stradale lapidea : Le pavimentazioni stradali in lastricati lapidei trovano il loro impiego oltre che per fattori estetici, soprattutto per la elevata resistenza all'usura. La scelta dei materiali va fatta in funzione del tipo di strada che è quasi sempre rappresentata da percorsi urbani e inerenti a centri storici. La lavorazione superficiale degli elementi, lo spessore, le dimensioni, ecc. variano anch'essi in funzione del tipo d'impiego. Trovano utilizzo nella fattispecie le pietre come: cubetti di porfido; blocchi di basalto; ecc.</p>				
Punti critici Accessi ai luoghi di lavoro	<table border="1" style="width: 100%;"> <thead> <tr> <th style="width: 50%;">Misure preventive e protettive in dotazione all'opera</th> <th style="width: 50%;">Misure preventive e protettive ausiliarie</th> </tr> </thead> <tbody> <tr> <td>Segnaletica; illuminazione di sicurezza; segnalazioni effettuate da movieri</td> <td>Segnaletica, illuminazione di sicurezza, segnalazioni effettuate da movieri</td> </tr> </tbody> </table>	Misure preventive e protettive in dotazione all'opera	Misure preventive e protettive ausiliarie	Segnaletica; illuminazione di sicurezza; segnalazioni effettuate da movieri	Segnaletica, illuminazione di sicurezza, segnalazioni effettuate da movieri
Misure preventive e protettive in dotazione all'opera	Misure preventive e protettive ausiliarie				
Segnaletica; illuminazione di sicurezza; segnalazioni effettuate da movieri	Segnaletica, illuminazione di sicurezza, segnalazioni effettuate da movieri				

Fascicolo dell'opera (Art. 91 D.Lgs. n° 81/2008)
 Opera Progetto per il rifacimento della pavimentazione stradale a causa della presenza di alberi sulla banchina lungo la
 S.P. 8/II e S.P. 8/IV.

Tipologia dei lavori:

Cod. Scheda: II-1.6	
Sicurezza dei luoghi di lavoro	Tuta protettiva ed indumenti rifrangenti (lavori stradali); Guanti; Scarpe di sicurezza, sicurezza; Casco di sicurezza; Indumenti per la protezione dal freddo e dalla pioggia; Materiale formativo su procedure di sicurezza
Impianti di alimentazione e di scarico	Mezzi di sollevamento, mezzi di trasporto
Approvvigionamento e movimentazione materiali	Mezzi di sollevamento, mezzi di trasporto
Approvvigionamento e movimentazione attrezzature	Mezzi di sollevamento, mezzi di trasporto
Igiene sul lavoro	Accertamenti sanitari obbligatori; Serbatoio di accumulo di acqua per uso igienico sanitario in acciaio; Armadietto di medicazione; Baraccamenti servizi igienico-assistenziali
Interferenze e protezione terzi	Recinzione di cantiere; con in gomma con rifrangenza; dosso artificiale rallenta traffico; delimitazione di cantieri temporanei costituito da cartelli e barriere (strisce bianche e rosse); divisore di corsia tipo new-jersey; delimitazione provvisoria per la protezione di zone di lavoro in cantieri stradali realizzata mediante barriere prefabbricate tipo new-jersey in calcestruzzo; Delineatore flessibile in gomma bifacciale

	Fascicolo dell'opera (Art. 91 D.Lgs. n° 81/2008)
	Opera Progetto per il rifacimento della pavimentazione stradale a causa della presenza di alberi sulla banchina lungo la S.P. 8/II e S.P. 8/IV.

TABELLA II-2 – Adeguamento delle misure preventive e protettive in dotazione dell'opera ed ausiliarie

TABELLA ADEGUAMENTO SCHEDA II-2

Tipologia dei lavori:	Cod. Scheda:II-2.1
------------------------------	---------------------------

Tipologia di intervento	Rischi individuati	Informazioni caratteristiche tecniche dell'opera	Tavole allegate
1	2	3	4
Punti critici			
5	6	Misure preventive e protettive in dotazione all'opera	Misure preventive e protettive ausiliarie
Accessi ai luoghi di lavoro			7
Sicurezza dei luoghi di lavoro			
Impianti di alimentazione e di scarico			
Approvvigionamento e movimentazione materiali			
Approvvigionamento e movimentazione attrezzature			
Igiene sul lavoro			
Interferenze e protezione terzi			

Tipologia dei lavori:	Cod. Scheda:II-2.2
------------------------------	---------------------------

Tipologia di intervento	Rischi individuati	Informazioni caratteristiche tecniche dell'opera	Tavole allegate
1	2	3	4

	Fascicolo dell'opera (Art. 91 D.Lgs. n° 81/2008)
	Opera Progetto per il rifacimento della pavimentazione stradale a causa della presenza di alberi sulla banchina lungo la S.P. 8/II e S.P. 8/IV.

Tipologia dei lavori:		Cod. Scheda: II-2.2
5 Punti critici	6 Misure preventive e protettive in dotazione all'opera	7 Misure preventive e protettive ausiliarie
Accessi ai luoghi di lavoro		
Sicurezza dei luoghi di lavoro		
Impianti di alimentazione e di scarico		
Approvvigionamento e movimentazione materiali		
Approvvigionamento e movimentazione attrezzature		
Igiene sul lavoro		
Interferenze e protezione terzi		

Tipologia dei lavori: Cod. Scheda: II-2.3

1 Tipologia di intervento	2 Rischi individuati	3 Informazioni caratteristiche tecniche dell'opera	4 Tavole allegate
5 Punti critici	6 Misure preventive e protettive in dotazione all'opera	7 Misure preventive e protettive ausiliarie	
Accessi ai luoghi di lavoro			
Sicurezza dei luoghi di lavoro			
Impianti di alimentazione e di scarico			
Approvvigionamento e movimentazione materiali			
Approvvigionamento e movimentazione attrezzature			
Igiene sul lavoro			
Interferenze e protezione terzi			

	Fascicolo dell'opera (Art. 91 D.Lgs. n° 81/2008)
	Opera Progetto per il rifacimento della pavimentazione stradale a causa della presenza di alberi sulla banchina lungo la S.P. 8/II e S.P. 8/IV.

CONSIDERAZIONI SUL CONTENUTO DELLE SCHEDE II-1 – II-2

Colonna 1	Tipo di intervento da effettuare in manutenzione
Colonna 2	Elenco degli eventuali rischi individuati per l'intervento da effettuare.
Colonna 3	Riportare le informazioni a beneficio delle imprese esecutrici e lavoratori autonomi sulle caratteristiche tecniche dell'opera progettata e del luogo di lavoro
Colonna 4	Indicare la presenza di eventuali tavole allegate contenenti le informazioni utili per la miglior comprensione delle misure preventive e protettive in dotazione dell'opera ed indicanti le scelte progettuali effettuate allo scopo, come la portanza e la resistenza di solai e strutture, nonché il percorso e l'ubicazione di impianti e sottoservizi; qualora la complessità dell'opera lo richieda, le suddette tavole sono corredate da immagini, foto o altri documenti utili ad illustrare le soluzioni individuate.
Colonna 5	Al fine di definire le misure preventive e protettive in dotazione dell'opera e quelle ausiliarie, devono essere presi in considerazione almeno i punti critici indicati
Colonna 6	Le misure preventive e protettive in dotazione dell'opera sono le misure preventive e protettive incorporate nell'opera o a servizio della stessa, per la tutela della sicurezza e della salute dei lavoratori incaricati di eseguire i lavori successivi sull'opera.
Colonna 7	Devono essere indicate le misure preventive e protettive che il committente non intende installare od acquistare, ma che sono giudicate indispensabili per prevenire i rischi derivanti da futuri lavori. Tali attrezzature vanno previste in fase di progettazione e dovrebbero essere elencate le varietà di prodotti presenti sul mercato, per offrire al Committente una scelta adeguata allo scopo.

	<p>Fascicolo dell'opera (Art. 91 D.Lgs. n° 81/2008)</p> <p>Opera Progetto per il rifacimento della pavimentazione stradale a causa della presenza di alberi sulla banchina lungo la S.P. 8/II e S.P. 8/IV.</p>	
--	--	--

TABELLA II-3 – Informazioni sulle misure preventive e protettive in dotazione dell'opera necessarie per pianificarne la realizzazione in condizioni di sicurezza e modalità di utilizzo e di controllo dell'efficienza delle stesse

TABELLA MISURE PREVENTIVE E PROTETTIVE SCHEDA II-3

Cod. Scheda:II-3.1

Misure preventive e protettive in dotazione dell'opera previste	Informazioni necessarie per pianificarne la realizzazione in sicurezza	Modalità di utilizzo in condizioni di sicurezza	Verifiche e controlli da effettuare	Periodicità	Interventi di manutenzione da effettuare	Periodicità
---	--	---	-------------------------------------	-------------	--	-------------

	<p>Opera Progetto per il rifacimento della pavimentazione stradale a causa della presenza di alberi sulla banchina lungo la S.P. 8/II e S.P. 8/IV.</p>	<p>Fascicolo dell'opera (Art. 91 D.Lgs. n° 81/2008)</p>
--	--	---

Cod. Scheda: II-3.1				
<p>Accertamenti obbligatori sanitari</p>	<p>Gli accertamenti sanitari obbligatori è effettuata dal "Medico Competente" nei casi previsti dalla vigente normativa. Il medico competente può essere dipendente dell'azienda, libero professionista o anche dipendente di una struttura pubblica, purché non svolga compiti di controllo. Egli è il soggetto autonomamente preposto a dare attuazione ai contenuti della sorveglianza sanitaria fissando, sotto la sua responsabilità, protocolli mirati alla prevenzione dei rischi individuati. Nelle lavorazioni che espongono all'azione di sostanze che possono essere nocive per inalazione o per contatto, gli addetti devono essere visitati da un medico competente prima di</p>	<p>I controlli prevedono da stabilire</p> <p>a) visita medica preventiva intesa a constatare l'assenza di controindicazioni al lavoro cui il lavoratore è destinato al fine di valutare la sua idoneità alla mansione specifica;</p> <p>b) visita medica periodica per controllare lo stato di salute dei lavoratori ed esprimere il giudizio di idoneità alla mansione specifica. La periodicità di tali accertamenti, qualora non prevista dalla relativa normativa, viene stabilita, di norma, in una volta l'anno. Tale periodicità può assumere cadenza diversa, stabilita dal medico competente in funzione della valutazione del rischio.</p>	<p>Pagina 20 di 53</p>	<p>L'organo di vigilanza, con provvedimento motivato, può</p>
<p>WinSafe Dlg.81/2008</p>				

Fascicolo dell'opera (Art. 91 D.Lgs. n° 81/2008)		
Opera Progetto per il rifacimento della pavimentazione stradale a causa della presenza di alberi sulla banchina lungo la S.P. 8/II e S.P. 8/IV.		

Cod. Scheda:II-3.1			

Cod. Scheda:II-3.10						
Misure preventive e protettive in dotazione dell'opera previste	Informazioni necessarie per pianificarne la realizzazione in sicurezza	Modalità di utilizzo in condizioni di sicurezza	Verifiche e controlli da effettuare	Periodicità	Interventi di manutenzione da effettuare	Periodicità
dosso artificiale rallenta traffico						

Cod. Scheda:II-3.11						
Misure preventive e protettive in dotazione dell'opera previste	Informazioni necessarie per pianificarne la realizzazione in sicurezza	Modalità di utilizzo in condizioni di sicurezza	Verifiche e controlli da effettuare	Periodicità	Interventi di manutenzione da effettuare	Periodicità

	<p>Fascicolo dell'opera (Art. 91 D.Lgs. n° 81/2008)</p>	
Opera Progetto per il rifacimento della pavimentazione stradale a causa della presenza di alberi sulla banchina lungo la S.P. 8/II e S.P. 8/IV.		

Cod. Scheda: II-3.11					
<p>Tuta protettiva ed indumenti rifrangenti (lavori stradali); Guanti; Scarpe di sicurezza; Casco di sicurezza; Indumenti per la protezione dal freddo e dalla pioggia; Materiale formativo su procedure di sicurezza</p>	<p>Il lavoratore deve indossare gli indumenti protettivi aderenti al corpo, evitando accuratamente parti sciolte o svolazzanti, come sciarpe, cinturini slacciati, ecc., che potrebbero impigliarsi con le parti in movimento di macchine o utensili, e/o nei relativi organi di comando, o costituire intralcio durante la permanenza su opere provvisorie e durante la movimentazione manuale dei carichi. Tutti gli indumenti devono essere indossati con la massima attenzione.</p>	<p>A lavoro terminato, effettuare la pulizia degli Indumenti protettivi.</p>	<p>Verificare periodicamente l'efficienza degli indumenti protettivi.</p>	<p>giornaliero</p>	<p>Pulizia, sostituzione. giornaliero</p>

	Fascicolo dell'opera (Art. 91 D.Lgs. n° 81/2008)
Opera Progetto per il rifacimento della pavimentazione stradale a causa della presenza di alberi sulla banchina lungo la S.P. 8/II e S.P. 8/IV.	

Cod. Scheda:II-3.12

Misure preventive e protettive in dotazione dell'opera previste	Informazioni necessarie per pianificarne la realizzazione in sicurezza	Modalità di utilizzo in condizioni di sicurezza	Verifiche e controlli da effettuare	Periodicità	Interventi di manutenzione da effettuare	Periodicità
Segnaletica; illuminazione di sicurezza	Prestare attenzione alle segnalazioni acustiche e/o luminose ed alla segnaletica di sicurezza. Dovranno garantire la sicurezza anche durante le ore in cui il cantiere non opera.	Utilizzare la segnaletica durante tutta la durata dei lavori. Collocazione i cartelli di segnalazione in tutti i punti più visibili per gli operatori e per i visitatori.	Verificare frequenza condizioni segnaletica.	giornaliero	Sostituzione	giornaliero

Cod. Scheda:II-3.13

Misure preventive e protettive in dotazione dell'opera previste	Informazioni necessarie per pianificarne la realizzazione in sicurezza	Modalità di utilizzo in condizioni di sicurezza	Verifiche e controlli da effettuare	Periodicità	Interventi di manutenzione da effettuare	Periodicità

	<p>Fascicolo dell'opera (Art. 91 D.Lgs. n° 81/2008)</p>	
Opera Progetto per il rifacimento della pavimentazione stradale a causa della presenza di alberi sulla banchina lungo la S.P. 8/II e S.P. 8/IV.		

Cod. Scheda: II-3.13					
Tuta protettiva ed indumenti rifrangenti (lavori stradali); Guanti; Scarpe di sicurezza; Casco di sicurezza; Indumenti per la protezione dal freddo e dalla pioggia; Materiale formativo su procedure di sicurezza	Il lavoratore deve indossare gli indumenti protettivi aderenti al corpo, evitando accuratamente parti sciolte o svolazzanti, come sciarpe, cinturini slacciati, ecc., che potrebbero impigliarsi con le parti in movimento di macchine o utensili, e/o nei relativi organi di comando, o costituire intralcio durante la permanenza su opere provvisorie e durante la movimentazione manuale dei carichi. Tutti gli indumenti devono essere indossati con la massima attenzione.	A lavoro terminato, effettuare la pulizia degli Indumenti protettivi.	Verificare periodicamente l'efficienza degli indumenti protettivi.	giornaliero	giornaliero

	<p>Fascicolo dell'opera (Art. 91 D.Lgs. n° 81/2008)</p> <p>Opera Progetto per il rifacimento della pavimentazione stradale a causa della presenza di alberi sulla banchina lungo la S.P. 8/II e S.P. 8/IV.</p>	
--	--	--

Cod. Scheda: II-3.14

Misure preventive e protettive in dotazione dell'opera previste	Informazioni necessarie per pianificarne la realizzazione in sicurezza	Modalità di utilizzo in condizioni di sicurezza	Verifiche e controlli da effettuare	Periodicità	Interventi di manutenzione da effettuare	Periodicità

	<p>Fascicolo dell'opera (Art. 91 D.Lgs. n° 81/2008)</p>	
Opera Progetto per il rifacimento della pavimentazione stradale a causa della presenza di alberi sulla banchina lungo la S.P. 8/II e S.P. 8/IV.		

Cod. Scheda: II-3.14					
<p>Tuta protettiva ed indumenti rifrangenti (lavori stradali); Guanti; Scarpe di sicurezza; Casco di sicurezza; Indumenti per la protezione dal freddo e dalla pioggia; Materiale formativo su procedure di sicurezza</p>	<p>Il lavoratore deve indossare gli indumenti protettivi aderenti al corpo, evitando accuratamente parti sciolte o svolazzanti, come sciarpe, cinturini slacciati, ecc., che potrebbero impigliarsi con le parti in movimento di macchine o utensili, e/o nei relativi organi di comando, o costituire intralcio durante la permanenza su opere provvisorie e durante la movimentazione manuale dei carichi. Tutti gli indumenti devono essere indossati con la massima attenzione.</p>	<p>A lavoro terminato, effettuare la pulizia degli Indumenti protettivi.</p>	<p>Verificare periodicamente l'efficienza degli indumenti protettivi.</p>	<p>giornaliero</p>	<p>Pulizia, sostituzione. giornaliero</p>

	Fascicolo dell'opera (Art. 91 D.Lgs. n° 81/2008)
Opera Progetto per il rifacimento della pavimentazione stradale a causa della presenza di alberi sulla banchina lungo la S.P. 8/II e S.P. 8/IV.	

Cod. Scheda:II-3.15

Misure preventive e protettive in dotazione dell'opera previste	Informazioni necessarie per pianificarne la realizzazione in sicurezza	Modalità di utilizzo in condizioni di sicurezza	Verifiche e controlli da effettuare	Periodicità	Interventi di manutenzione da effettuare	Periodicità
Mezzi di sollevamento; mezzi di trasporto	Non sostare nelle zone d'operazione. La zona di lavoro deve essere mantenuta in ordine e libera dai materiali di risulta.	La movimentazione manuale dei carichi ingombranti e/o pesanti deve avvenire con l'intervento di più persone al fine di ripartire e diminuire lo sforzo. Il sollevamento dei carichi deve essere eseguito solo da personale competente.	Verificare che nella zona di lavoro non vi siano linee elettriche aeree che possano interferire con le manovre. Segnalare tempestivamente eventuali malfunzionamenti o situazioni pericolose. Non lasciare i carichi in posizione elevata. Nelle operazioni di manutenzione attenersi alle indicazioni del libretto della macchina.	quando occorre	Manutenzione ordinaria	quando occorre

Cod. Scheda:II-3.16

	Fascicolo dell'opera (Art. 91 D.Lgs. n° 81/2008)	
Opera Progetto per il rifacimento della pavimentazione stradale a causa della presenza di alberi sulla banchina lungo la S.P. 8/II e S.P. 8/IV.		

Cod. Scheda:II-3.16

Misure preventive e protettive in dotazione dell'opera previste	Informazioni necessarie per pianificarne la realizzazione in sicurezza	Modalità di utilizzo in condizioni di sicurezza	Verifiche e controlli da effettuare	Periodicità	Interventi di manutenzione da effettuare	Periodicità
Mezzi di sollevamento; mezzi di trasporto	Non sostare nelle zone d'operazione. La zona di lavoro deve essere mantenuta in ordine e libera dai materiali di risulta.	La movimentazione manuale dei carichi ingombranti e/o pesanti deve avvenire con l'intervento di più persone al fine di ripartire e diminuire lo sforzo. Il sollevamento dei carichi deve essere eseguito solo da personale competente.	Verificare che nella zona di lavoro non vi siano linee elettriche aeree che possano interferire con le manovre Segnalare tempestivamente eventuali malfunzionamenti o situazioni pericolose Non lasciare i carichi in posizione elevata Nelle operazioni di manutenzione attenersi alle indicazioni del libretto della macchina.	quando occorre	Manutenzione ordinaria	quando occorre

Cod. Scheda:II-3.17

	Fascicolo dell'opera (Art. 91 D.Lgs. n° 81/2008)	
Opera Progetto per il rifacimento della pavimentazione stradale a causa della presenza di alberi sulla banchina lungo la S.P. 8/II e S.P. 8/IV.		

Cod. Scheda: II-3.17

Misure preventive e protettive in dotazione dell'opera previste	Informazioni necessarie per pianificarne la realizzazione in sicurezza	Modalità di utilizzo in condizioni di sicurezza	Verifiche e controlli da effettuare	Periodicità	Interventi di manutenzione da effettuare	Periodicità
Recinzione di cantiere	La loro messa in opera deve essere relativamente facile e permettere una protezione efficace. Nella concezione e nelle dimensioni le recinzioni di cantiere devono essere idonee al tipo di lavoro da eseguire. Il fabbricante fornirà le informazioni apposite, precisando tra le altre cose le condizioni di sicurezza per la messa in opera.	Le Recinzioni di cantiere devono dare garanzia di solidità.	Verificare il buono stato delle recinzioni di cantiere.	giornaliero	Controllo a vista, sostituzione	giornaliero

Cod. Scheda: II-3.18

Misure preventive e protettive in dotazione dell'opera previste	Informazioni necessarie per pianificarne la realizzazione in sicurezza	Modalità di utilizzo in condizioni di sicurezza	Verifiche e controlli da effettuare	Periodicità	Interventi di manutenzione da effettuare	Periodicità
---	--	---	-------------------------------------	-------------	--	-------------

	<p>Fascicolo dell'opera (Art. 91 D.Lgs. n° 81/2008)</p>	
Opera Progetto per il rifacimento della pavimentazione stradale a causa della presenza di alberi sulla banchina lungo la S.P. 8/II e S.P. 8/IV.		

Cod. Scheda: II-3.18					
<p>Tuta protettiva ed indumenti rifrangenti (lavori stradali); Guanti; Scarpe di sicurezza; Casco di sicurezza; Indumenti per la protezione dal freddo e dalla pioggia; Materiale formativo su procedure di sicurezza</p>	<p>Il lavoratore deve indossare gli indumenti protettivi aderenti al corpo, evitando accuratamente parti sciolte o svolazzanti, come sciarpe, cinturini slacciati, ecc., che potrebbero impigliarsi con le parti in movimento di macchine o utensili, e/o nei relativi organi di comando, o costituire intralcio durante la permanenza su opere provvisorie e durante la movimentazione manuale dei carichi. Tutti gli indumenti devono essere indossati con la massima attenzione.</p>	<p>A lavoro terminato, effettuare la pulizia degli Indumenti protettivi.</p>	<p>Verificare periodicamente l'efficienza degli indumenti protettivi.</p>	<p>giornaliero</p>	<p>Pulizia, sostituzione. giornaliero</p>

Fascicolo dell'opera (Art. 91 D.Lgs. n° 81/2008)	
Opera Progetto per il rifacimento della pavimentazione stradale a causa della presenza di alberi sulla banchina lungo la S.P. 8/II e S.P. 8/IV.	

Cod. Scheda:II-3.19

Misure preventive e protettive in dotazione dell'opera previste	Informazioni necessarie per pianificarne la realizzazione in sicurezza	Modalità di utilizzo in condizioni di sicurezza	Verifiche e controlli da effettuare	Periodicità	Interventi di manutenzione da effettuare	Periodicità
segnalazioni effettuate da movieri						

Cod. Scheda:II-3.2

Misure preventive e protettive in dotazione dell'opera previste	Informazioni necessarie per pianificarne la realizzazione in sicurezza	Modalità di utilizzo in condizioni di sicurezza	Verifiche e controlli da effettuare	Periodicità	Interventi di manutenzione da effettuare	Periodicità
Armadietto di medicazione	In cantiere deve essere presente l'amadietto di medicazione per prestare le prime cure ai lavoratori. Ove occorre, indicare a mezzo cartello, la presenza dell'amadietto di medicazione.	Attenersi alle norme per l'uso dei materiali contenuti nell'armadietto di medicazione	Accertarsi sempre del buono stato dei materiali contenuti nell'armadietto di medicazione	giornaliero o	Sostituzione dei materiali contenuti nell'armadietto di medicazione	quando occorre

	Fascicolo dell'opera (Art. 91 D.Lgs. n° 81/2008)
Opera Progetto per il rifacimento della pavimentazione stradale a causa della presenza di alberi sulla banchina lungo la S.P. 8/II e S.P. 8/IV.	

Cod. Scheda: II-3.20

Misure preventive e protettive in dotazione dell'opera previste	Informazioni necessarie per pianificarne la realizzazione in sicurezza	Modalità di utilizzo in condizioni di sicurezza	Verifiche e controlli da effettuare	Periodicità	Interventi di manutenzione da effettuare	Periodicità
Segnaletica; illuminazione di sicurezza	Prestare attenzione alle segnalazioni acustiche e/o luminose ed alla segnaletica di sicurezza. Dovranno garantire la sicurezza anche durante le ore in cui il cantiere non opera.	Utilizzare la segnaletica durante tutta la durata dei lavori. Collocazione i cartelli di segnalazione in tutti i punti più visibili per gli operatori e per i visitatori.	Verificare frequenza condizioni segnaletica.	giornaliero	Sostituzione	giornaliero

Cod. Scheda: II-3.21

Misure preventive e protettive in dotazione dell'opera previste	Informazioni necessarie per pianificarne la realizzazione in sicurezza	Modalità di utilizzo in condizioni di sicurezza	Verifiche e controlli da effettuare	Periodicità	Interventi di manutenzione da effettuare	Periodicità

	Fascicolo dell'opera (Art. 91 D.Lgs. n° 81/2008)	
Opera Progetto per il rifacimento della pavimentazione stradale a causa della presenza di alberi sulla banchina lungo la S.P. 8/II e S.P. 8/IV.		

Cod. Scheda:II-3.21

Serbatoio di accumulo di acqua per uso igienico sanitario in acciaio	Valutare il cantiere in termini di organizzazione generale per il corretto posizionamento del serbatoio di accumulo di acqua per uso igienico sanitario in acciaio	Predisporre opportuno basamento d'appoggio per il serbatoio di accumulo di acqua	Provvedere a mantenere pulito il serbatoio di accumulo di acqua	a quando il serbatoio di accumulo di acqua	quando occorre
--	--	--	---	--	----------------

Cod. Scheda:II-3.22

Misure preventive e protettive dell'opera previste	Informazioni necessarie per pianificarne la realizzazione in sicurezza	Modalità di utilizzo in condizioni di sicurezza	Verifiche e controlli da effettuare	Periodicità	Interventi di manutenzione da effettuare	Periodicità
servizio di guardiana dell'accesso alle aree di lavoro diurno e notturno						

Cod. Scheda:II-3.23

Misure preventive e protettive dell'opera previste	Informazioni necessarie per pianificarne la realizzazione in sicurezza	Modalità di utilizzo in condizioni di sicurezza	Verifiche e controlli da effettuare	Periodicità	Interventi di manutenzione da effettuare	Periodicità

	<p>Fascicolo dell'opera (Art. 91 D.Lgs. n° 81/2008)</p>	
Opera Progetto per il rifacimento della pavimentazione stradale a causa della presenza di alberi sulla banchina lungo la S.P. 8/II e S.P. 8/IV.		

Cod. Scheda: II-3.23					
<p>Tuta protettiva ed indumenti rifrangenti (lavori stradali); Guanti; Scarpe di sicurezza; Casco di sicurezza; Indumenti per la protezione dal freddo e dalla pioggia; Materiale formativo su procedure di sicurezza</p>	<p>Il lavoratore deve indossare gli indumenti protettivi aderenti al corpo, evitando accuratamente parti sciolte o svolazzanti, come sciarpe, cinturini slacciati, ecc., che potrebbero impigliarsi con le parti in movimento di macchine o utensili, e/o nei relativi organi di comando, o costituire intralcio durante la permanenza su opere provvisorie e durante la movimentazione manuale dei carichi. Tutti gli indumenti devono essere indossati con la massima attenzione.</p>	<p>A lavoro terminato, effettuare la pulizia degli Indumenti protettivi.</p>	<p>Verificare periodicamente l'efficienza degli indumenti protettivi.</p>	<p>giornaliero</p>	<p>Pulizia, sostituzione. giornaliero</p>

	Fascicolo dell'opera (Art. 91 D.Lgs. n° 81/2008)
Opera Progetto per il rifacimento della pavimentazione stradale a causa della presenza di alberi sulla banchina lungo la S.P. 8/II e S.P. 8/IV.	

Cod. Scheda:II-3.3

Misure preventive e protettive in dotazione dell'opera previste	Informazioni necessarie per pianificarne la realizzazione in sicurezza	Modalità di utilizzo in condizioni di sicurezza	Verifiche e controlli da effettuare	Periodicità	Interventi di manutenzione da effettuare	Periodicità
Baraccamenti servizi igienico-assistenziali	I baraccamenti servizi igienico-assistenziali debbono essere ricavati in baracche opportunamente coibentate, illuminate, aerate, riscaldate durante la stagione fredda e comunque previste e costruite per questo uso	Ubicare i baraccamenti servizi igienico-assistenziali in modo opportuno, lontani dalle zone operative più intense	Provvedere a mantenere puliti i baraccamenti servizi igienico-assistenziali	quando occorre	Pulizia	giornaliero

Cod. Scheda:II-3.4

Misure preventive e protettive in dotazione dell'opera previste	Informazioni necessarie per pianificarne la realizzazione in sicurezza	Modalità di utilizzo in condizioni di sicurezza	Verifiche e controlli da effettuare	Periodicità	Interventi di manutenzione da effettuare	Periodicità

	<p>Fascicolo dell'opera (Art. 91 D.Lgs. n° 81/2008)</p>	
Opera Progetto per il rifacimento della pavimentazione stradale a causa della presenza di alberi sulla banchina lungo la S.P. 8/II e S.P. 8/IV.		

Cod. Scheda: II-3.4					
Tuta protettiva ed indumenti rifrangenti (lavori stradali); Guanti; Scarpe di sicurezza; Casco di sicurezza; Indumenti per la protezione dal freddo e dalla pioggia; Materiale formativo su procedure di sicurezza	Il lavoratore deve indossare gli indumenti protettivi aderenti al corpo, evitando accuratamente parti sciolte o svolazzanti, come sciarpe, cinturini slacciati, ecc., che potrebbero impigliarsi con le parti in movimento di macchine o utensili, e/o nei relativi organi di comando, o costituire intralcio durante la permanenza su opere provvisorie e durante la movimentazione manuale dei carichi. Tutti gli indumenti devono essere indossati con la massima attenzione.	A lavoro terminato, effettuare la pulizia degli Indumenti protettivi.	Verificare periodicamente l'efficienza degli indumenti protettivi.	giornaliero	giornaliero

	Fascicolo dell'opera (Art. 91 D.Lgs. n° 81/2008)
Opera Progetto per il rifacimento della pavimentazione stradale a causa della presenza di alberi sulla banchina lungo la S.P. 8/II e S.P. 8/IV.	

Cod. Scheda: II-3.5

Misure preventive e protettive in dotazione dell'opera previste	Informazioni necessarie per pianificarne la realizzazione in sicurezza	Modalità di utilizzo in condizioni di sicurezza	Verifiche e controlli da effettuare	Periodicità	Interventi di manutenzione da effettuare	Periodicità
coni in gomma con rifrangenza						

Cod. Scheda: II-3.6

Misure preventive e protettive in dotazione dell'opera previste	Informazioni necessarie per pianificarne la realizzazione in sicurezza	Modalità di utilizzo in condizioni di sicurezza	Verifiche e controlli da effettuare	Periodicità	Interventi di manutenzione da effettuare	Periodicità
delimitazione di cantieri temporanei costituito da cartelli e barriere (strisce bianche e rosse)						

Cod. Scheda: II-3.7

Misure preventive e protettive in dotazione dell'opera previste	Informazioni necessarie per pianificarne la realizzazione in sicurezza	Modalità di utilizzo in condizioni di sicurezza	Verifiche e controlli da effettuare	Periodicità	Interventi di manutenzione da effettuare	Periodicità

	<p>Fascicolo dell'opera (Art. 91 D.Lgs. n° 81/2008)</p> <p>Opera Progetto per il rifacimento della pavimentazione stradale a causa della presenza di alberi sulla banchina lungo la S.P. 8/II e S.P. 8/IV.</p>	
--	--	--

Cod. Scheda:II-3.7

<p>delimitazione provvisoria per la protezione di zone di lavoro in cantieri stradali realizzata mediante barriere prefabbricate tipo new-jersey in calcestruzzo</p>					
--	--	--	--	--	--

Cod. Scheda:II-3.8

Misure preventive e protettive in dotazione dell'opera previste	Informazioni necessarie per pianificarne la realizzazione in sicurezza	Modalità di utilizzo in condizioni di sicurezza	Verifiche e controlli da effettuare	Periodicità	Interventi di manutenzione da effettuare	Periodicità
<p>Delineatore flessibile in gomma bifacciale</p>						

Cod. Scheda:II-3.9

Misure preventive e protettive in dotazione dell'opera previste	Informazioni necessarie per pianificarne la realizzazione in sicurezza	Modalità di utilizzo in condizioni di sicurezza	Verifiche e controlli da effettuare	Periodicità	Interventi di manutenzione da effettuare	Periodicità
<p>divisore di corsia tipo new-jersey</p>						

	Fascicolo dell'opera (Art. 91 D.Lgs. n° 81/2008)	
	Opera Progetto per il rifacimento della pavimentazione stradale a causa della presenza di alberi sulla banchina lungo la S.P. 8/II e S.P. 8/IV.	

CAPITOLO III - Indicazioni per la definizione dei riferimenti della documentazione di supporto esistente.

All'interno del capitolo III del presente Fascicolo dell'Opera sono indicate le informazioni utili al reperimento dei documenti tecnici dell'opera che risultano di particolare utilità ai fini della sicurezza, per ogni intervento successivo sull'opera, siano essi elaborati progettuali, indagini specifiche o semplici informazioni; tali documenti riguardano:

- a) il contesto in cui è collocata;*
- b) la struttura architettonica e statica;*
- c) gli impianti installati.*

Qualora l'opera sia in possesso di uno specifico libretto di manutenzione contenente i documenti sopra citati ad esso si rimanda per i riferimenti di cui sopra.

Per la realizzazione di questa parte di fascicolo sono utilizzate come riferimento le successive schede, che sono sottoscritte dal soggetto responsabile della sua compilazione.

	Fascicolo dell'opera (Art. 91 D.Lgs. n° 81/2008)
Opera Progetto per il rifacimento della pavimentazione stradale a causa della presenza di alberi sulla banchina lungo la S.P. 8/II e S.P. 8/IV.	

Scheda III-1 - Elenco e collocazione degli elaborati tecnici relativi all'opera nel proprio contesto

DATI RELATIVI AGLI ELABORATI IN DOTAZIONE ALL'OPERA NEL PROPRIO CONTESTO	SCHEDA III-1
Tipologia dei lavori: Progetto per il rifacimento della pavimentazione stradale a causa della presenza di alberi sulla banchina lungo la S.P. 8/II e S.P. 8/IV.	

Elenco della documentazione	Nominativo e recapito dei soggetti che hanno predisposto gli elaborati tecnici	Data del documento	Recapito della documentazione	Osservazioni
1 Progetto e certificati di conformità alle leggi vigenti degli impianti di cantiere	2 R.S.P.P. : Responsabile Servizi Prevenzione e Protezione Nominativo : Recapito : R.S.C. : Responsabile della Sicurezza di Cantiere Nominativo : Recapito : D.T.C. : Direttore Tecnico di Cantiere Nominativo : Recapito : R.S.G.E. : Responsabile Sistema Gestione Emergenze Nominativo : Recapito :	3	4 Protocollo Deposito n° ____ del ____/____/____	5 Il soggetto indicato deve informare i lavoratori sui contenuti delle sicurezza al fine della loro applicazione.

	Fascicolo dell'opera (Art. 91 D.Lgs. n° 81/2008)
Opera Progetto per il rifacimento della pavimentazione stradale a causa della presenza di alberi sulla banchina lungo la S.P. 8/II e S.P. 8/IV.	

DATI RELATIVI AGLI ELABORATI IN DOTAZIONE ALL'OPERA NEL PROPRIO CONTESTO		SCHEDA III-1
Tipologia dei lavori: Progetto per il rifacimento della pavimentazione stradale a causa della presenza di alberi sulla banchina lungo la S.P. 8/II e S.P. 8/IV.		
Planimetria generale del cantiere con l'ubicazione delle macchine, delle attrezzature, degli apparecchi di sollevamento, dei baraccamenti vari, dei servizi igienici assistenziali, dei depositi, ecc.. e con l'indicazione delle parti costituenti gli impianti elettrici, di messa a terra, di protezione dalle scariche atmosferiche, i particolari costruttivi e la perizia geologica.	R.S.P.P. : Responsabile Servizi Prevenzione e Protezione Nominativo : Recapito : R.S.C. : Responsabile della Sicurezza di Cantiere Nominativo : Recapito : D.T.C. : Direttore Tecnico di Cantiere Nominativo : Recapito : R.S.G.E. : Responsabile Sistema Gestione Emergenze Nominativo : Recapito : Medico competente	Applicare o far applicare integralmente nei confronti di tutti i lavoratori, le condizioni e normative previste nella documentazione durante il periodo di svolgimento dei lavori.
Schede tossicologiche dei materiali impiegati	Protocollo Deposito n° ____ del ____/____/____	Attuazione delle procedure di controllo, anche giornaliero, in materia di prevenzione. Affinché i controlli risultino efficaci, affidarsi a personale tecnico con esperienza.

	Fascicolo dell'opera (Art. 91 D.Lgs. n° 81/2008) Opera Progetto per il rifacimento della pavimentazione stradale a causa della presenza di alberi sulla banchina lungo la S.P. 8/II e S.P. 8/IV.
--	--

DATI RELATIVI AGLI ELABORATI IN DOTAZIONE ALL'OPERA NEL PROPRIO CONTESTO		SCHEDA III-1
Tipologia dei lavori: Progetto per il rifacimento della pavimentazione stradale a causa della presenza di alberi sulla banchina lungo la S.P. 8/II e S.P. 8/IV.		
Eventuali comunicazioni trasmesse agli enti gestori dei servizi cittadini (Enel, Acquedotto e Fogna, Gas, Telefono, ecc.) per definire le modalità di esecuzione di interventi che interferiscono con i lavori	R.S.P.P. : Responsabile Servizi Prevenzione e Protezione Nominativo : Recapito : R.S.C. : Responsabile della Sicurezza di Cantiere Nominativo : Recapito : D.T.C. : Direttore Tecnico di Cantiere Nominativo : Recapito : R.S.G.E. : Responsabile Sistema Gestione Emergenze Nominativo : Recapito :	Applicare o far applicare integralmente nei confronti di tutti i lavoratori, le condizioni e normative previste nella documentazione durante il periodo di svolgimento dei lavori.
	Protocollo Deposito n° ____ del ____/____/____	
Libro matricola dei dipendenti	R.S.P.P. : Responsabile Servizi Prevenzione e Protezione Nominativo : Recapito : R.S.C. : Responsabile della Sicurezza di Cantiere Nominativo : Recapito : D.T.C. : Direttore Tecnico di Cantiere Nominativo : Recapito : R.S.G.E. : Responsabile Sistema Gestione Emergenze Nominativo : Recapito :	Verificare periodicamente il Libro matricola dei dipendenti.
	Protocollo Deposito n° ____ del ____/____/____	

	Fascicolo dell'opera (Art. 91 D.Lgs. n° 81/2008)	
Opera Progetto per il rifacimento della pavimentazione stradale a causa della presenza di alberi sulla banchina lungo la S.P. 8/II e S.P. 8/IV.		

DATI RELATIVI AGLI ELABORATI IN DOTAZIONE ALL'OPERA NEL PROPRIO CONTESTO		SCHEDA III-1
Tipologia dei lavori: Progetto per il rifacimento della pavimentazione stradale a causa della presenza di alberi sulla banchina lungo la S.P. 8/II e S.P. 8/IV.		
Registro di consegna dei dispositivi di protezione individuali	R.S.P.P. : Responsabile Servizi Prevenzione e Protezione Nominativo : Recapito : R.S.C. : Responsabile della Sicurezza di Cantiere Nominativo : Recapito : D.T.C. : Direttore Tecnico di Cantiere Nominativo : Recapito : R.S.G.E. : Responsabile Sistema Gestione Emergenze Nominativo : Recapito :	Il soggetto indicato deve informare i lavoratori sui contenuti delle sicurezza al fine della loro applicazione.
Registro delle visite mediche obbligatorie	Medico competente	Attuazione delle procedure di controllo, anche giornaliero, in materia di prevenzione.
Progetto (calcoli e disegni) del ponteggio con altezza superiore a m 20,0 dal piano di spiccato, a firma di un ingegnere abilitato. Compreso il Piano di Montaggio e Smontaggio dei Ponteggi. Compresi sopralluogo in sito.	Ingegnere abilitato	Il soggetto indicato deve informare i lavoratori sui contenuti delle sicurezza al fine della loro applicazione.

	<p style="text-align: center;">Fascicolo dell'opera (Art. 91 D.Lgs. n° 81/2008)</p>
<p style="text-align: center;">Opera Progetto per il rifacimento della pavimentazione stradale a causa della presenza di alberi sulla banchina lungo la S.P. 8/II e S.P. 8/IV.</p>	

DATI RELATIVI AGLI ELABORATI IN DOTAZIONE ALL'OPERA NEL PROPRIO CONTESTO		SCHEDA III-1
Tipologia dei lavori: Progetto per il rifacimento della pavimentazione stradale a causa della presenza di alberi sulla banchina lungo la S.P. 8/II e S.P. 8/IV.		
Registro degli infortuni	R.S.P.P. : Responsabile Servizi Prevenzione e Protezione Nominativo : Recapito : R.S.C. : Responsabile della Sicurezza di Cantiere Nominativo : Recapito : D.T.C. : Direttore Tecnico di Cantiere Nominativo : Recapito : R.S.G.E. : Responsabile Sistema Gestione Emergenze Nominativo : Recapito :	Protocollo Deposito n° ____ del ____/____/____ Verificare periodicamente il Registro degli infortuni
Collaudo e verifica attrezzature.	R.S.P.P. : Responsabile Servizi Prevenzione e Protezione Nominativo : Recapito : R.S.C. : Responsabile della Sicurezza di Cantiere Nominativo : Recapito : D.T.C. : Direttore Tecnico di Cantiere Nominativo : Recapito : R.S.G.E. : Responsabile Sistema Gestione Emergenze Nominativo : Recapito :	Protocollo Deposito n° ____ del ____/____/____ Il collaudo va effettuato prima della messa in servizio.

	Fascicolo dell'opera (Art. 91 D.Lgs. n° 81/2008)
	Opera Progetto per il rifacimento della pavimentazione stradale a causa della presenza di alberi sulla banchina lungo la S.P. 8/II e S.P. 8/IV.

Scheda III-2 - Elenco e collocazione degli elaborati tecnici relativi alla struttura architettonica e statica dell'opera

DATI RELATIVI AGLI ELABORATI IN DOTAZIONE RELATIVI ALLA STRUTTURA	SCHEDA III-2
Tipologia dei lavori: Progetto per il rifacimento della pavimentazione stradale a causa della presenza di alberi sulla banchina lungo la S.P. 8/II e S.P. 8/IV.	

Elenco della documentazione	Nominativo e recapito dei soggetti che hanno predisposto gli elaborati tecnici	Data del documento	Recapito della documentazione	Osservazioni
1	2	3	4	5
Documentazione per la sostenibilità paesaggistica/ambientale nel caso di aree sottoposte a vincolo.	R.S.P.P. : Responsabile Servizi Prevenzione e Protezione Nominativo : Recapito : R.S.C. : Responsabile della Sicurezza di Cantiere Nominativo : Recapito : D.T.C. : Direttore Tecnico di Cantiere Nominativo : Recapito : R.S.G.E. : Responsabile Sistema Gestione Emergenze Nominativo : Recapito :		Protocollo Deposito n° ____ del ____/____/____	Applicare o far applicare integralmente le condizioni e normative previste.

	Fascicolo dell'opera (Art. 91 D.Lgs. n° 81/2008)	
Opera Progetto per il rifacimento della pavimentazione stradale a causa della presenza di alberi sulla banchina lungo la S.P. 8/II e S.P. 8/IV.		

DATI RELATIVI AGLI ELABORATI IN DOTAZIONE RELATIVI ALLA STRUTTURA		SCHEDA III-2
Tipologia dei lavori: Progetto per il rifacimento della pavimentazione stradale a causa della presenza di alberi sulla banchina lungo la S.P. 8/II e S.P. 8/IV.		
Documentazione per le norme vigenti in materia di barriere architettoniche.	R.S.P.P. : Responsabile Servizi Prevenzione e Protezione Nominativo : Recapito : R.S.C. : Responsabile della Sicurezza di Cantiere Nominativo : Recapito : D.T.C. : Direttore Tecnico di Cantiere Nominativo : Recapito : R.S.G.E. : Responsabile Sistema Gestione Emergenze Nominativo : Recapito :	Protocollo Deposito n° ____ del ____/____/____ Applicare o far applicare integralmente le condizioni e normative previste.
Documentazione per l'accessibilità ai punti di interesse.	R.S.P.P. : Responsabile Servizi Prevenzione e Protezione Nominativo : Recapito : R.S.C. : Responsabile della Sicurezza di Cantiere Nominativo : Recapito : D.T.C. : Direttore Tecnico di Cantiere Nominativo : Recapito : R.S.G.E. : Responsabile Sistema Gestione Emergenze Nominativo : Recapito :	Protocollo Deposito n° ____ del ____/____/____ Applicare o far applicare integralmente le condizioni e normative previste.

	Fascicolo dell'opera (Art. 91 D.Lgs. n° 81/2008)
	Opera Progetto per il rifacimento della pavimentazione stradale a causa della presenza di alberi sulla banchina lungo la S.P. 8/II e S.P. 8/IV.

Scheda III-3 - Elenco e collocazione degli elaborati tecnici relativi agli impianti dell'opera

DATI RELATIVI AGLI ELABORATI IN DOTAZIONE RELATIVI AGLI IMPIANTI DELL'OPERA	SCHEDA III-3
Tipologia dei lavori: Progetto per il rifacimento della pavimentazione stradale a causa della presenza di alberi sulla banchina lungo la S.P. 8/II e S.P. 8/IV.	

Elenco della documentazione	Nominativo e recapito dei soggetti che hanno predisposto gli elaborati tecnici	Data del documento	Recapito della documentazione	Osservazioni
1	2	3	4	5
<p>Planimetria generale del cantiere con l'ubicazione delle macchine, delle attrezzature, degli apparecchi di sollevamento, dei baraccamenti vari, dei servizi igienici assistenziali, dei depositi, ecc.. e con l'indicazione delle parti costituenti gli impianti elettrici, di messa a terra, di protezione dalle scariche atmosferiche, ecc..Schede tossicologiche dei materiali impiegati</p>	<p>R.S.P.P. : Responsabile Servizi Prevenzione e Protezione Nominativo : Recapito : R.S.C. : Responsabile della Sicurezza di Cantiere Nominativo : Recapito : D.T.C. : Direttore Tecnico di Cantiere Nominativo : Recapito : R.S.G.E. : Responsabile Sistema Gestione Emergenze Nominativo : Recapito :</p>		<p>Protocollo Deposito n° ____ del ____/____/____</p>	<p>Applicare o far applicare integralmente nei confronti di tutti i lavoratori, le condizioni e normative previste nella documentazione durante il periodo di svolgimento dei lavori.</p>

	<p style="text-align: center;">Fascicolo dell'opera (Art. 91 D.Lgs. n° 81/2008)</p>
	<p style="text-align: center;">Opera Progetto per il rifacimento della pavimentazione stradale a causa della presenza di alberi sulla banchina lungo la S.P. 8/II e S.P. 8/IV.</p>

DATI RELATIVI AGLI ELABORATI IN DOTAZIONE RELATIVI AGLI IMPIANTI DELL'OPERA		SCHEDA III-3
Tipologia dei lavori: Progetto per il rifacimento della pavimentazione stradale a causa della presenza di alberi sulla banchina lungo la S.P. 8/II e S.P. 8/IV.		
Eventuali comunicazioni trasmesse agli enti gestori dei servizi cittadini (Enel, Acquedotto e Fogna, Gas, Telefono, ecc.) per definire le modalità di esecuzione di interventi che interferiscono con i lavori	R.S.P.P. : Responsabile Servizi Prevenzione e Protezione Nominativo : Recapito : R.S.C. : Responsabile della Sicurezza di Cantiere Nominativo : Recapito : D.T.C. : Direttore Tecnico di Cantiere Nominativo : Recapito : R.S.G.E. : Responsabile Sistema Gestione Emergenze Nominativo : Recapito :	Applicare o far applicare integralmente nei confronti di tutti i lavoratori, le condizioni e normative previste nella documentazione durante il periodo di svolgimento dei lavori.
Progetto e certificati di conformità alle leggi vigenti degli impianti di cantiere	R.S.P.P. : Responsabile Servizi Prevenzione e Protezione Nominativo : Recapito : R.S.C. : Responsabile della Sicurezza di Cantiere Nominativo : Recapito : D.T.C. : Direttore Tecnico di Cantiere Nominativo : Recapito : R.S.G.E. : Responsabile Sistema Gestione Emergenze Nominativo : Recapito :	Il soggetto indicato deve informare i lavoratori sui contenuti delle sicurezza al fine della loro applicazione.

	Fascicolo dell'opera (Art. 91 D.Lgs. n° 81/2008)
Opera Progetto per il rifacimento della pavimentazione stradale a causa della presenza di alberi sulla banchina lungo la S.P. 8/II e S.P. 8/IV.	

DATI RELATIVI AGLI ELABORATI IN DOTAZIONE RELATIVI AGLI IMPIANTI DELL'OPERA		SCHEDA III-3
Tipologia dei lavori: Progetto per il rifacimento della pavimentazione stradale a causa della presenza di alberi sulla banchina lungo la S.P. 8/II e S.P. 8/IV.		
Libro matricola dei dipendenti	R.S.P.P. : Responsabile Servizi Prevenzione e Protezione Nominativo : Recapito : R.S.C. : Responsabile della Sicurezza di Cantiere Nominativo : Recapito : D.T.C. : Direttore Tecnico di Cantiere Nominativo : Recapito : R.S.G.E. : Responsabile Sistema Gestione Emergenze Nominativo : Recapito :	Protocollo Deposito n° ____ del ____/____/____ Applicare o far applicare integralmente nei confronti di tutti i lavoratori, le condizioni e normative previste nella documentazione durante il periodo di svolgimento dei lavori.
Registro di consegna dei dispositivi di protezione individuali	R.S.P.P. : Responsabile Servizi Prevenzione e Protezione Nominativo : Recapito : R.S.C. : Responsabile della Sicurezza di Cantiere Nominativo : Recapito : D.T.C. : Direttore Tecnico di Cantiere Nominativo : Recapito : R.S.G.E. : Responsabile Sistema Gestione Emergenze Nominativo : Recapito :	Protocollo Deposito n° ____ del ____/____/____ Il soggetto indicato deve informare i lavoratori sui contenuti delle sicurezza al fine della loro applicazione.

	Fascicolo dell'opera (Art. 91 D.Lgs. n° 81/2008)	
	Opera Progetto per il rifacimento della pavimentazione stradale a causa della presenza di alberi sulla banchina lungo la S.P. 8/II e S.P. 8/IV.	

DATI RELATIVI AGLI ELABORATI IN DOTAZIONE RELATIVI AGLI IMPIANTI DELL'OPERA		SCHEDA III-3
Tipologia dei lavori: Progetto per il rifacimento della pavimentazione stradale a causa della presenza di alberi sulla banchina lungo la S.P. 8/II e S.P. 8/IV.		
Registro delle visite mediche obbligatorie	Medico competente	Applicare o far applicare integralmente nei confronti di tutti i lavoratori, le condizioni e normative previste nella documentazione durante il periodo di svolgimento dei lavori.
Progetto (calcoli e disegni) del ponteggio con altezza superiore a m 20,0 dal piano di spiccato, a firma di un ingegnere abilitato. Compreso il Piano di Montaggio e Smontaggio dei Ponteggi. Compresi sopralluogo in sito.	Ingegnere abilitato	Applicare o far applicare integralmente nei confronti di tutti i lavoratori, le condizioni e normative previste nella documentazione durante il periodo di svolgimento dei lavori.
Registro degli infortuni	R.S.P.P. : Responsabile Servizi Prevenzione e Protezione Nominativo : Recapito : R.S.C. : Responsabile della Sicurezza di Cantiere Nominativo : Recapito : D.T.C. : Direttore Tecnico di Cantiere Nominativo : Recapito : R.S.G.E. : Responsabile Sistema Gestione Emergenze Nominativo : Recapito :	Verificare periodicamente il Registro degli infortuni

	Fascicolo dell'opera (Art. 91 D.Lgs. n° 81/2008)
Opera Progetto per il rifacimento della pavimentazione stradale a causa della presenza di alberi sulla banchina lungo la S.P. 8/II e S.P. 8/IV.	

DATI RELATIVI AGLI ELABORATI IN DOTAZIONE RELATIVI AGLI IMPIANTI DELL'OPERA		SCHEDA III-3
Tipologia dei lavori: Progetto per il rifacimento della pavimentazione stradale a causa della presenza di alberi sulla banchina lungo la S.P. 8/II e S.P. 8/IV.		
Collaudo e verifica attrezzature.	R.S.P.P. : Responsabile Servizi Prevenzione e Protezione Nominativo : Recapito : R.S.C. : Responsabile della Sicurezza di Cantiere Nominativo : Recapito : D.T.C. : Direttore Tecnico di Cantiere Nominativo : Recapito : R.S.G.E. : Responsabile Sistema Gestione Emergenze Nominativo : Recapito :	Protocollo Deposito n° ____ del ____/____/____ Il collaudo va effettuato prima della messa in servizio.

	<p>Fascicolo dell'opera (Art. 91 D.Lgs. n° 81/2008)</p>	
	<p>Opera Progetto per il rifacimento della pavimentazione stradale a causa della presenza di alberi sulla banchina lungo la S.P. 8/II e S.P. 8/IV.</p>	

CONSIDERAZIONI SUL CONTENUTO DELLE SCHEDE III

Colonna 1	<p>Tipologia dell'elaborato tecnico con relativo titolo di testata. Devono essere elencate le voci relative ai documenti effettivamente disponibili per l'opera riportando numeri di progetto, repertorio ed ogni altro elemento utile.</p>
Colonna 2	<p>Indicare nominativo e recapito dei soggetti che hanno elaborato i documenti relativi alla colonna 1</p>
Colonna 3	<p>Deve essere indicata la data di revisione dell'ultimo documento valido</p>
Colonna 4	<p>In base alle descrizioni della colonna 1, per ogni elaborato, indicare le località dove è custodita la documentazione.</p>
Colonna 5	<p>Segnare la data di eventuali modifiche o osservazioni riguardanti i singoli documenti.</p>

	Fascicolo dell'opera (Art. 91 D.Lgs. n° 81/2008)	
Opera Progetto per il rifacimento della pavimentazione stradale a causa della presenza di alberi sulla banchina lungo la		
	S.P. 8/II e S.P. 8/IV.	

REGISTRO DEGLI INTERVENTI

Viene di seguito riportata una tabella contenente la tipologia di intervento, la data e gli estremi dell'operatore che ha effettuato lo stesso; tale tabella dovrà essere aggiornata a cura della Committenza nei successivi lavori di manutenzione previsti dal presente Fascicolo dell'Opera.