



CITTÀ METROPOLITANA DI CATANIA

II DIPARTIMENTO "GESTIONE TECNICA"

1° SERVIZIO "PROGRAMMAZIONE, PIANO DELLE OPERE PUBBLICHE E VIABILITÀ"

PROGRAMMA INTERVENTI NEL SETTORE STRADALE DI CUI ALLE DELIBERAZIONI DI GIUNTA REGIONE SICILIANA N° 64 DEL 4 MARZO 2015 E N° 14 DEL 21 GENNAIO 2016

Progetto per il rifacimento della pavimentazione stradale a causa della presenza di alberi sulla banchina lungo la S.P. 8/II e S.P. 8/IV

TAVOLA N.

E-1

COMPUTO METRICO ESTIMATIVO

PROGETTISTA:

Geom. Fabrizio Fasano

Collaboratori:

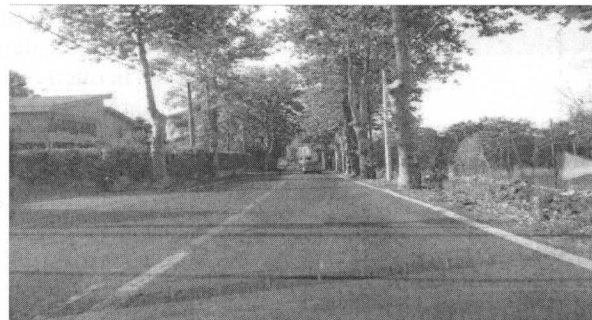
Geom. Francesco Di Salvatore

Geom. Elio Marcello Saitta

Geom. Salvatore Uccellatore

COORDINATORE DELLA SICUREZZA:

Dott. Ing. Leonardo Musumeci



Visto:

Si esprime parere favorevole di approvazione in linea tecnica ai sensi dell'art.5 comma 3 della L.R. n.12 del 12.07.2011 giusto provvedimento

n. 84/bis del 16/03/2015

Il Responsabile Unico del Procedimento

Dott. Ing. Salvatore Lombardo

Aggiornamento:

Visto:

Si esprime parere favorevole di approvazione in linea tecnica ai sensi della L.R. n.12 del 12/07/2011 e del D.Lgs. n. 50 del 18/04/2016 oltre al D.P.R. n. 207/2010 nelle parti non abrogate, giusto provvedimento

n. 125 del 27/09/2016

Il Responsabile Unico del Procedimento

Dott. Ing. Salvatore Lombardo

IL RESPONSABILE UNICO DEL PROCEDIMENTO

Dott. Ing. Salvatore Lombardo



IL DIRIGENTE DEL 1° SERVIZIO:

Ing. Giuseppe Galizia

Data: 03/07/2014

Aggiornamento in data 22/09/2016

Adeguamento al D.lg. n. 50/2016

N°	N.E.P.	DESCRIZIONE	Quantita'	Prezzo Unit.	Importo
		Lavori stradali (OG3)			
		scarificazione e trasporto			
1		1.4.1.1 Scarificazione a freddo di pavimentazione in conglomerato bituminoso eseguita con mezzo idoneo tale da rendere uniforme e ruvida l'intera superficie scarificata, incluso l'onere della messa in cumuli Il caposaldo delle chilometriche è stato preso inizio tratto al confine tra il Comune di san Giovanni La Punta ed il Comune di Viagrande 2° Tratto dal Km 0,500 (civ. 34/a) inizio tratto fino al Km 1,600 nei pressi intersezione con via Chiesa Antica 8.00x150.00 (8.00+10.00)/2x150) 8.00x200 7,00x272	1.200,000 1.350,000 1.600,000 1.904,000		
		SOMMANO m ² =	6.054,000	3,78	22.884,12
2		1.4.1.2 Scarificazione a freddo di pavimentazione in conglomerato bituminoso eseguita con mezzo idoneo tale da rendere uniforme e ruvida l'intera superficie scarificata, incluso l'onere della messa in cumuli Il caposaldo delle chilometriche è stato preso inizio tratto al confine tra il Comune di san Giovanni La Punta ed il Comune di Viagrande 1° Tratto dal Km 0,000 inizio tratto fino al Km 0,500 nei pressi innesto con via A. Moro 8.00x500,00	4.000,000		
		SOMMANO m ² =	4.000,000	3,20	12.800,00
3		1.4.5 Trasporto di materie provenienti dalle attività di cui alle voci 1.4.1 -1.4.2 -1.4.3 - 1.4.4 a rifiuto alle discariche del Comune in cui si eseguono i lavori o alla discarica del comprensorio di quantità prevista mc mq 6054.00x 0,03xkm 20 mq 4000.00x0,03xkm 20	3.632,400 2.400,000		
		SOMMANO m ³ =	6.032,400	1,01	6.092,72
		1) Totale scarificazione e trasporto			41.776,84
		Conglomerati bituminosi			
4		20.10.17 Prelievo in situ di conglomerato bituminoso - con un minimo di 15 carote- eseguito con carotatrice, compreso il rilievo dello spessore degli strati rinvenuti e ripristino con conglomerato bituminoso quantità prevista n. 15	15,000		
		SOMMANO cad =	15,000	70,00	1.050,00
5		6.1.5.1 Conglomerato bituminoso chiuso per strato di usura di pavimentazioni stradali in ambito extraurbano (strade di categoria A, B, C, D e F extraurbana del CdS), in ambito urbano (strade di categoria E e Il caposaldo delle chilometriche è stato preso inizio tratto al			
		A RIPORTARE			42.826,84

N°	N.E.P.	DESCRIZIONE	Quantita'	Prezzo Unit.	Importo
		RIPORTO			42.826,84
		confine tra il Comune di san Giovanni La Punta ed il Comune di Viagrande 1° Tratto dal Km 0,000 inizio tratto fino al Km 0,500 nei pressi innesto con via A. Moro 8.00x500,00x3	12.000,000		
		SOMMANO m² =	12.000,000	1,90	22.800,00
6		6.1.5.2 Conglomerato bituminoso chiuso per strato di usura di pavimentazioni stradali in ambito extraurbano (strade di categoria A, B, C, D e F extraurbana del CdS), in ambito urbano (strade di categoria E e Il caposaldo delle chilometriche è stato preso inizio tratto al confine tra il Comune di san Giovanni La Punta ed il Comune di Viagrande 2° Tratto dal Km 0,500 (civ. 34/a) inizio tratto fino al Km 1,600 nei pressi intersezione con via Chiesa Antica 8.00x150x3 ((8.00+10.00)/2x150)x3 8.00x200x3 7,00x272x3	3.600,000 4.050,000 4.800,000 5.712,000		
		SOMMANO m² =	18.162,000	2,07	37.595,34
7	5	20.10.5 Quantità di legante in miscele di aggregati lapidei e bitume. UNI EN 12697-1- Per ogni determinazione	cad = 1,00	98,30	98,30
8	6	20.10.9 Prova Marshall completa (confezionamento, costipamento e rottura):determinazione della stabilità e dello scorrimento di miscele di bitume ed inerti lapidei.	cad = 1,00	320,30	320,30
9	7	20.10.11 Calcolo della porosità della miscela di aggregati lapidei con bitume (vuoti residui). UNI EN 12697-8- Per ogni determinazione	cad = 1,00	31,00	31,00
10	8	20.10.13 Resistenza per attrito radente (Skid-test) (Normativa: UNI EN 13036-04) da eseguirsi in situ. La prova è costituita da 2 allineamenti sui quali sono ubicate 5 postazioni per un totale di 10 punti di	cad = 3,00	521,70	1.565,10
11	11	P.A.01 Prelievo in situ di conglomerato bituminoso eseguito con carotatrice secondo le norme UNI EN 12697-27, compreso il rilievo dello spessore degli strati rinvenuti e il ripristino con conglomerato	cad = 9,00	69,42	624,78
		2) Totale Conglomerati bituminosi			64.084,82
		Rimozione radici			
12		1.1.5.2 Scavo a sezione obbligata, per qualsiasi finalità, per lavori da eseguirsi in ambito extraurbano, eseguito con mezzo meccanico fino alla			
		A RIPORTARE			105.861,66

N°	N.E.P.	DESCRIZIONE	Quantita'	Prezzo Unit.	Importo
		RIPORTO			105.861,66
		profondità di 2,00 m dal piano di sbancamento o, in mancanza di si prevedono 15 interventi n. 15xml 3.00x3.00	135,000		
		SOMMANO m³ =	135,000	12,60	1.701,00
13		1.2.4.1 Trasporto di materie, provenienti da scavi - demolizioni, a rifiuto alle discariche del Comune in cui si eseguono i lavori o alla discarica del compensorio di cui fa parte il Comune medesimo per mat si prevedono 15 interventi n. 15xml 3.00x3.00x1.00xkm20	2.700,000		
		SOMMANO m³ =	2.700,000	0,54	1.458,00
14		1.2.3 Compenso per rinterro o ricolmo degli scavi di cui agli artt. 1.1.5, 1.1.6, 1.1.7 e 1.1.8 con materiali idonei provenienti dagli scavi, accatastati al bordo del cavo, compresi spianamenti si prevedono 15 interventi n. 15xml 3.00x3.00x0,4789	64,651		
		SOMMANO m³ =	64,651	3,10	200,42
15		6.1.1.1 Fondazione stradale eseguita con tout-venant di cava, costituiti da materiali rispondenti alle norme CNR-UNI 10006, inclusi tutti i magisteri occorrenti per portarlo all'umidità ottima, nonché il cost si prevedono 15 interventi n. 15xml 3.00x3.00x0,30	40,500		
		SOMMANO m³ =	40,500	23,00	931,50
16		6.1.2.1 Fondazione stradale eseguita con misto granulometrico avente dimensione massima degli elementi non superiore a 40 mm, passante a 2 mm compreso tra il 20% ed il 40%, passante al setaccio 0,075 mm compr si prevedono 15 interventi n. 15xml 3.00x3.00x0.10	13,500		
		SOMMANO m³ =	13,500	25,30	341,55
17		6.1.3.1 Conglomerato bituminoso per strato di base, di pavimentazioni stradali in ambito extraurbano (strade di categoria A, B, C, D e F extraurbana del CdS), in ambito urbano (strade di categoria E e F per si prevedono 15 interventi n. 15xml 3.00x3.00x5	675,000		
		SOMMANO m² =	675,000	1,29	870,75
		3) Totale Rimozione radici			5.503,22
		lavori in economia			
18	1	OP. COM. Operaio comune, compreso gli attrezzi da lavoro e quant'altro necessario. ore previste h 8,00x2	16,00		
		SOMMANO h =	16,00	26,64	426,24
		A RIPORTARE			111.791,12

N°	N.E.P.	DESCRIZIONE	Quantita'	Prezzo Unit.	Importo
		RIPORTO			111.791,12
19	2	OP. QUALIF. Operaio qualificato, compreso gli attrezzi da lavoro e quant'altro necessario. ore previste h 8,00x2	16,00		
		SOMMANO h =	16,00	29,59	473,44
20	3	AUTOCARRO Nolo a freddo di autocarro, compreso spese di esercizio (carburante, olio, manutenzione mezzo, ecc.), ed ogni altro onere e magistero per dare il mezzo funzionante a perfetta regola d'arte, escluso	h = 8,00	13,92	111,36
		4) Totale lavori in economia			1.011,04
		Opere provvisionali di sicurezza			
21		23.1.3.14 Coni per delimitazione di zone di lavoro, percorsi, accessi, ecc, di colore bianco/rosso in polietilene, forniti e posti in opera secondo le disposizioni e le tavole di cui al D.M. 10/07/2002. Sono Da adottare per il segnalamento temporaneo nei diversi interventi di progetto lungo la strada secondo gli schemi segnaletici del D.M. 10 luglio 2002: n°20	20,000		
		SOMMANO cad =	20,000	1,11	22,20
22		23.3.1.1 Segnaletica di sicurezza e di salute sul luogo di lavoro da utilizzare all'interno e all'esterno dei cantieri; cartello di forma triangolare o quadrata, indicante avvertimenti, prescrizioni ed ancora Da adottare per il segnalamento temporaneo nei diversi interventi di progetto lungo la strada secondo gli schemi segnaletici del D.M. 10 luglio 2002: fig. 45 n°1	1,000		
		SOMMANO cad =	1,000	54,50	54,50
23		23.3.1.2 Segnaletica di sicurezza e di salute sul luogo di lavoro da utilizzare all'interno e all'esterno dei cantieri; cartello di forma triangolare o quadrata, indicante avvertimenti, prescrizioni ed ancora Da adottare per il segnalamento temporaneo nei diversi interventi di progetto lungo la strada secondo gli schemi segnaletici del D.M. 10 luglio 2002 fig. 383 n°2 fig. 385 n°1 fig. 386 n°1 fig. 388 n°2 fig. 390 n°2 fig. 391 n°4 Modello II 6/a da accoppiare a fig. 391 n°4	2,000 1,000 1,000 2,000 2,000 4,000 4,000		
		SOMMANO cad =	16,000	60,20	963,20
24		23.3.1.4 Segnaletica di sicurezza e di salute sul luogo di lavoro da utilizzare all'interno e all'esterno dei cantieri; cartello di forma triangolare o quadrata, indicante avvertimenti, prescrizioni ed ancora Da adottare per il segnalamento temporaneo nei diversi interventi di progetto lungo la strada secondo gli schemi			
		A RIPORTARE			113.415,82

N°	N.E.P.	DESCRIZIONE	Quantita'	Prezzo Unit.	Importo
		RIPORTO			113.415,82
		segnaletici del D.M. 10 luglio 2002			
		fig. 50 n°2	2,000		
		fig. 48 n°2	2,000		
		fig. 41 n°1	1,000		
		fig. 70 n°2	2,000		
		fig. 82 n°2	2,000		
		SOMMANO cad =	9,000	65,70	591,30
25		23.3.1.7 Segnaletica di sicurezza e di salute sul luogo di lavoro da utilizzare all'interno e all'esterno dei cantieri; cartello di forma triangolare o quadrata, indicante avvertimenti, prescrizioni ed ancora Da adottare per il segnalamento temporaneo nei diversi interventi di progetto lungo la strada secondo gli schemi segnaletici del D.M. 10 luglio 2002 Modello II 6/g da accoppiare a fig. 388 n°2	2,000		
		SOMMANO cad =	2,000	14,00	28,00
26		23.3.2.2 Segnaletica da cantiere edile, in materiale plastico rettangolare, da impiegare all'interno e all'esterno del cantiere, indicante varie raffigurazioni, forniti e posti in opera. Sono compresi: l'uso p Quantità prevista: n°2	2,000		
		SOMMANO cad =	2,000	61,40	122,80
27		23.3.5 Semaforo a 2 luci orientabili, una rossa ed una verde. Lampade a 24 V 70 W. Diametro delle luci 140 mm. Corpo in materiale plastico autoestinguente. Completo di supporti per il fissaggio. Per le funzi durata intervento 2 mesi: n°2	2,000		
		SOMMANO cad =	2,000	44,20	88,40
28		23.6.12 Giubbotto ad alta visibilità di vari colori, con bande rifrangenti, in misto cotone-poliestere, completo di due taschini superiori con chiusura a bottoni ricoperti, polsini regolabili con bottoni a pr Quantità prevista: n°6	6,000		
		SOMMANO cad =	6,000	68,20	409,20
29		23.6.14 Cuffia antirumore ad alto potere isolante, con marchio di conformità, a norma UNI-EN 352/01 fornita dal datore di lavoro e usata dall'operatore durante le lavorazioni interferenti. Sono compresi: l'us Quantità prevista: n°6	6,000		
		SOMMANO cad =	6,000	15,90	95,40
30		23.6.4 Maschera per protezione chimica, a norma UNI EN 149 FFP2, da liquidi, solidi e da polveri tossiche, fornita dal datore di lavoro e usata dall'operatore durante le lavorazioni interferenti. Sono compre Quantità prevista: n°6	6,000		
		SOMMANO cad =	6,000	2,60	15,60
31		23.6.7 Guanti di protezione termica, con resistenza ai tagli, alle abrasioni ed agli strappi, rischi termici con resistenza al calore da contatto, forniti dal datore di lavoro e usati dall'operatore durante Quantità prevista: n°6	6,000		
		A RIPORTARE	6,000		114.766,52

N°	N.E.P.	DESCRIZIONE	Quantita'	Prezzo Unit.	Importo
		RIPORTO	6,000		114.766,52
		SOMMANO cad =	6,000	3,60	21,60
32		23.7.7 Bagno chimico portatile costruito in polietilene ad alta densità. Il bagno deve essere dotato di due serbatoi separati, uno per la raccolta liquami e l'altro per il contenimento dell'acqua pulita durata intervento 2 mesi: n°2			
		SOMMANO cad =	2,000		
			2,000	115,10	230,20
		5) Totale Opere provvisionali di sicurezza			2.642,40
		A RIPORTARE			115.018,32

RIEPILOGO CAPITOLI	Pag.	Importo Paragr.	Importo subCap.	IMPORTO
Lavori stradali (OG3)	1			115.018,32
scarificazione e trasporto	1		41.776,84	
Conglomerati bituminosi	1		64.084,82	
Rimozione radici	2		5.503,22	
lavori in economia	3		1.011,04	
Opere provvisionali di sicurezza	4		2.642,40	
SOMMANO I LAVORI				€ 115.018,32
Oneri speciali di sicurezza, già inclusi nei lavori			2.642,40	
a detrarre			2.642,40	€ 2.642,40
Importo dei lavori a base d'asta soggetti a ribasso				€ 112.375,92
SOMME A DISPOSIZIONE AMMINISTRAZIONE				
I.V.A. 22% sui lavori			25.304,03	
Incentivi per funzioni tecniche			2.300,37	
Versamento a favore A.N.AC.			227,00	
Assicurazione			350,00	
Oneri di conferimento a discarica			6.240,00	
Imprevisti ed arrotondamenti			560,28	
TOTALE SOMME A DISPOSIZIONE AMMINISTRAZIONE			34.981,68	34.981,68
IMPORTO COMPLESSIVO del Progetto				€ 150.000,00

li 22 SET. 2016

