



CITTÀ METROPOLITANA DI CATANIA

II DIPARTIMENTO "GESTIONE TECNICA"

1° SERVIZIO "PROGRAMMAZIONE, PIANO DELLE OPERE PUBBLICHE E VIABILITÀ"

PROGRAMMA INTERVENTI NEL SETTORE STRADALE DI CUI ALLE DELIBERAZIONI DI GIUNTA REGIONE SICILIANA N° 64 DEL 4 MARZO 2015 E N° 14 DEL 21 GENNAIO 2016

Lavori urgenti di manutenzione straordinaria della S.P. 229/II

TAVOLA N.

P-2

FASCICOLO DELL'OPERA

PROGETTISTA e D.L.:

Dott. Ing. *Leonardo Musumeci*

Collaboratori:

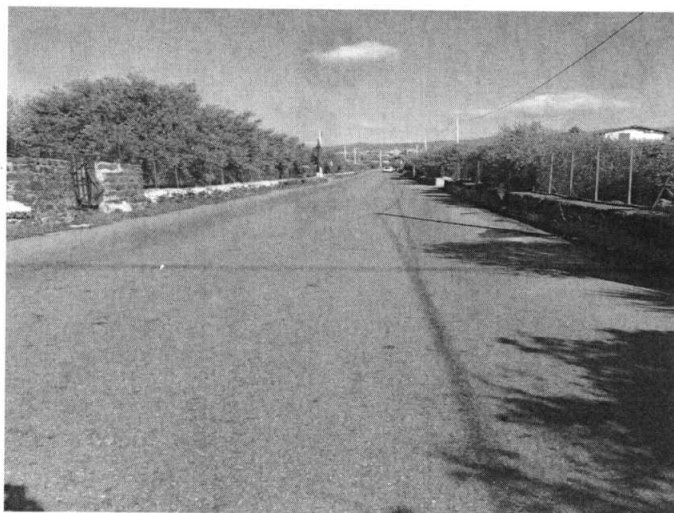
Geom. Antonio Nicotra

Geom. Fabio Onorato

Geom. Giuseppe La Spina

COORDINATORE DELLA SICUREZZA:

Dott. Ing. *Leonardo Musumeci*



Visto:

Si esprime parere favorevole di approvazione in linea tecnica ai sensi dell'art.5 comma 3 della L.R. n.12 del 12.07.2011 giusto provvedimento n. 101/bis del 12/03/2015

Il Responsabile Unico del Procedimento

Geom. Alberto Buccheri

IL RESPONSABILE UNICO DEL PROCEDIMENTO

Geom. Alberto Buccheri

Aggiornamento:

Visto:

Si esprime parere favorevole di approvazione in linea tecnica ai sensi della L.R. n.12 del 12/07/2011 e del D.Lgs. n. 50 del 18/04/2016 oltre al D.P.R. n. 207/2010 nelle parti non abrogate, giusto provvedimento n. 129 del 28/09/2016

Il Responsabile Unico del Procedimento

Geom. Alberto Buccheri

Data: 10/09/2014

Aggiornamento in data 26/09/2016
Adeguamento al D.lg. n. 50/2016

IL DIRIGENTE DEL 1° SERVIZIO:

Ing. Giuseppe Galizia



Committente
Città Metropolitana di Catania

Lavori urgenti di manutenzione straordinaria della S.P.229/II.

FASCICOLO DELL'OPERA

DOCUMENTO

**ELABORATO AI SENSI DELL' ART. 91 comma 1, lettera b) del D. Lgs. n° 81 del 09 aprile 2008
E CON I CONTENUTI MINIMI DELL' ALLEGATO XVI**

Redatto dal Coordinatore per la Progettazione
dott. ing. Leonardo Musumeci

in data ___/___/___ - ___/___/___

SOMMARIO

0. Premessa
1. Dati generali dell'opera
2. Capitolo 2 - Individuazione dei rischi, delle misure preventive e protettive in dotazione dell'opera e di quelle ausiliarie.
 - 2.1. Tabella II-1 Misure preventive e protettive in dotazione dell'opera ed ausiliarie
 - 2.2. Tabella II-2 Adeguamento delle misure preventive e protettive in dotazione dell'opera ed ausiliarie
 - 2.3. Tabella II-3 Informazioni sulle misure preventive e protettive necessarie per pianificare la realizzazione in condizioni di sicurezza e modalità di utilizzo e di controllo dell'efficienza delle stesse
3. Capitolo 3 - Indicazioni per la definizione dei riferimenti della documentazione di supporto esistente.
 - 3.1. Tabella III-1 Elenco e collocazione degli elaborati tecnici relativi all'opera nel proprio contesto
 - 3.2. Tabella III-2 Elenco e collocazione degli elaborati tecnici relativi alla struttura architettonica e statica dell'opera
 - 3.3. Tabella III-3 Elenco e collocazione degli elaborati tecnici relativi agli impianti dell'opera
4. Registro degli Interventi

1. PREMessa

Il coordinatore designato dal committente, nella fase di allestimento del cantiere è tenuto ad approntare il Fascicolo informazioni in cui vanno registrate le caratteristiche dell'opera e gli elementi utili in materia di sicurezza e di igiene da prendere in considerazione all'atto di eventuali lavori successivi. Tale fascicolo è redatto tenendo conto delle specifiche norme di buona tecnica e dell'allegato II al documento U.E. del 26 Maggio 1993.

Quindi, oltre al registro del cantiere soggetto ad un aggiornamento giornaliero, vanno precisate la natura e le modalità di esecuzione di eventuali lavori di manutenzione e revisione successivi all'interno o in prossimità dell'area del cantiere, senza peraltro pregiudicare la sicurezza dei lavoratori ivi operanti. Si tratta quindi di un piano per la tutela della sicurezza e dell'igiene, specifica ai lavori di manutenzione e di riparazione dell'opera, purché tali lavori non facciano parte dell'elenco di "lavori autonomi" concomitanti alla fase di apertura di un cantiere che prevederebbero la stesura di un vero e proprio Piano di Sicurezza.

Il "Fascicolo con le caratteristiche dell'opera" (denominato d'ora innanzi "Fascicolo") assumerà, così come previsto nell'Allegato XVI del D. Lgs. 81/2008 la forma di schede di controllo ripartite in sezioni (II-1, II-2 e II-3) per l'individuazione dei rischi, delle misure preventive e protettive in dotazione dell'opera e di quelle ausiliarie, per gli interventi successivi prevedibili sull'opera, quali le manutenzioni ordinarie e straordinarie, nonché per gli altri interventi successivi già previsti o programmati.

Saranno altresì riportati i riferimenti alla documentazione di supporto esistente (schede III-1, III-2 e III-3).

Il "controllo" viene definito compiutamente nella fase di pianificazione ed eventualmente modificato nella fase esecutiva in funzione dell'evoluzione del cantiere. Dopo la consegna dell'opera il controllo sarà aggiornato dal Committente, annotando tutte le modifiche intervenute sull'opera nel corso della sua esistenza.

Procedura operativa del Fascicolo informazioni

Il Fascicolo dell'opera ha una differente procedura gestionale rispetto alla stesura del Piano di sicurezza e coordinamento in quanto possono essere distinte tre successive fasi temporali di stesura:

- Stesura in fase di progetto a cura del Coordinatore in fase di progettazione in cui il Fascicolo è definito compiutamente nella fase di pianificazione;
- Revisione in fase esecutiva a cura del Coordinatore in fase di esecuzione dei lavori in cui il Fascicolo è modificato nella fase esecutiva;
- Rielaborazione dopo la consegna dell'opera a cura del Committente in cui il Fascicolo è aggiornato se avvengono modifiche nel corso dell'esistenza dell'opera.

Deve quindi essere ricordato, con la consegna alla Committenza, l'obbligo del controllo e aggiornamento nel tempo del fascicolo.

Il Fascicolo informazioni deve essere consultato ad ogni operazione lavorativa (di manutenzione ordinaria o straordinaria o di revisione dell'opera).

Il Fascicolo informazioni deve essere consultato per ogni ricerca di documentazione tecnica relativa all'opera.

Il Committente quale ultimo destinatario è responsabile della tenuta, aggiornamento e verifica delle disposizioni contenute.

CAPITOLO 1 - DATI GENERALI DELL'OPERA

NATURA DELL'OPERA: Lavori stradali

DESCRIZIONE DELL'OPERA: Lavori urgenti di manutenzione straordinaria della S.P.229/II.

COMMITTENTE: Città Metropolitana di Catania
INDIRIZZO: Città Metropolitana di Catania

Indirizzo del cantiere: Comune di Paternò e S.M. di Licodia Catania

Data inizio lavori: *Data fine lavori:*

Numero imprese in cantiere:

DATI SOGGETTI COINVOLTI

Responsabile dei Lavori Geom. Alberto Buccheri

Coordinatore per la Progettazione dott. ing. Leonardo Musumeci

Coordinatore per la Esecuzione dott. ing. Leonardo Musumeci

	Fascicolo dell'opera (Art. 91 D.Lgs. n° 81/2008)	
	Opera Lavori urgenti di manutenzione straordinaria della S.P.229/II.	

DATI PROGETTISTI

<i>Progettista e d.l.:</i>	
Nome e Cognome	dott. ing. Leonardo Musumeci
Indirizzo	c/o 1° Servizio II Dipartimento
Note	

CAPITOLO 2 - Individuazione dei rischi, delle misure preventive e protettive in dotazione dell'opera e di quelle ausiliarie.

In questo capitolo viene riportata l'individuazione dei rischi, delle misure preventive e protettive in dotazione dell'opera e di quelle ausiliarie, per gli interventi successivi prevedibili sull'opera, quali le manutenzioni ordinarie e straordinarie, nonché per gli altri interventi successivi già previsti o programmati (schede II-1, II-2 e II-3).

Le misure preventive e protettive in dotazione dell'opera sono le misure preventive e protettive incorporate nell'opera o a servizio della stessa, per la tutela della sicurezza e della salute dei lavoratori incaricati di eseguire i lavori successivi sull'opera.

Le misure preventive e protettive ausiliarie sono, invece, le altre misure preventive e protettive la cui adozione è richiesta ai datori di lavoro delle imprese esecutrici ed ai lavoratori autonomi incaricati di eseguire i lavori successivi sull'opera.

Per la realizzazione di questa parte di fascicolo sono utilizzate come riferimento le successive schede, che sono sottoscritte dal soggetto responsabile della sua compilazione.

La scheda II-1 è redatta per ciascuna tipologia di lavori prevedibile, prevista o programmata sull'opera, descrive i rischi individuati e, sulla base dell'analisi di ciascun punto critico (accessi ai luoghi di lavoro, sicurezza dei luoghi di lavoro, ecc.), indica le misure preventive e protettive in dotazione dell'opera e quelle ausiliarie.

Tale scheda è corredata, quando necessario, con tavole allegate, contenenti le informazioni utili per la miglior comprensione delle misure preventive e protettive in dotazione dell'opera ed indicanti le scelte progettuali effettuate allo scopo, come la portanza e la resistenza di solai e strutture, nonché il percorso e l'ubicazione di impianti e sottoservizi; qualora la complessità dell'opera lo richieda, le suddette tavole sono corredate da immagini, foto o altri documenti utili ad illustrare le soluzioni individuate.

La scheda II-2 è identica alla scheda II-1 ed è utilizzata per eventualmente adeguare il fascicolo in fase di esecuzione dei lavori ed ogniqualvolta sia necessario a seguito delle modifiche intervenute in un'opera nel corso della sua esistenza. Tale scheda sostituisce la scheda II-1, la quale è comunque conservata fino all'ultimazione dei lavori.

La scheda II-3 indica, per ciascuna misura preventiva e protettiva in dotazione dell'opera, le informazioni necessarie per pianificarne la realizzazione in condizioni di sicurezza, nonché consentire il loro utilizzo in completa sicurezza e permettere al committente il controllo della loro efficienza.

TABELLA II-1 – Misure preventive e protettive in dotazione dell'opera ed ausiliarie

TABELLA PROGRAMMATA SCHEDA II-1

Tipologia dei lavori:

Cod. Scheda:II-1.1

Tipologia di intervento	Rischi individuati	Informazioni caratteristiche tecniche dell'opera	Tavole allegate
Strade	<ul style="list-style-type: none"> - Contatto con le attrezzature - Contatto con gli organi in movimento. - Rumore, vibrazioni. - Lesioni dorso-lombari per movimentazione manuale dei carichi 	<p>Le strade rappresentano parte delle infrastrutture della viabilità che permettono il movimento o la sosta veicolare e il movimento pedonale. La classificazione e la distinzione delle strade viene fatta in base alla loro natura ed alle loro caratteristiche:</p> <ul style="list-style-type: none"> A) Autostrade; B) Strade extraurbane principali; C) Strade extraurbane secondarie; D) Strade urbane di scorrimento; E) Strade urbane di quartiere; F) Strade locali. <p>Da un punto di vista delle caratteristiche degli elementi della sezione stradale si possono individuare: la carreggiata; la banchina; il margine centrale; i cigli e le cunette; le scarpate; le piazzole di sosta, ecc..</p> <p>Le strade e tutti gli elementi che ne fanno parte vanno mantenuti periodicamente non solo per assicurare la normale circolazione di veicoli e pedoni ma soprattutto nel rispetto delle norme sulla sicurezza e la prevenzione di infortuni a mezzi e persone.</p>	
<p>Punti critici</p> <p>Accessi ai luoghi di lavoro</p> <p>Sicurezza dei luoghi di lavoro</p> <p>Impianti di alimentazione e di scarico</p> <p>Approvvigionamento e movimentazione materiali</p>	<p>Misure preventive e protettive in dotazione all'opera</p> <p>Segnaletica; illuminazione di sicurezza; servizio di guardiania dell'accesso alle aree di lavoro diurno e notturno.</p> <p>Tuta protettiva ed indumenti rifrangenti (lavori stradali); Guanti; Scarpe di sicurezza; Casco di sicurezza; Indumenti per la protezione dal freddo e dalla pioggia; Materiale formativo su procedure di sicurezza</p> <p>Mezzi di sollevamento; mezzi di trasporto</p>	<p>Misure preventive e protettive ausiliarie</p> <p>Segnaletica, illuminazione di sicurezza, servizio di guardiania dell'accesso alle aree di lavoro diurno e notturno.</p> <p>Tuta protettiva ed indumenti rifrangenti (lavori stradali), Guanti, Scarpe di sicurezza, Casco di sicurezza, Indumenti per la protezione dal freddo e dalla pioggia, Materiale formativo su procedure di sicurezza</p> <p>Mezzi di sollevamento, mezzi di trasporto</p>	

Tipologia dei lavori:		Cod. Scheda:II-1.1
Approvvigionamento e movimentazione attrezzature	Mezzi di sollevamento; mezzi di trasporto	Mezzi di sollevamento, mezzi di trasporto
Igiene sul lavoro	Accertamenti sanitari obbligatori; Serbatoio di accumulo di acqua per uso igienico sanitario in acciaio; Armadietto di medicazione; Baraccamenti servizi igienico-assistenziali	Accertamenti sanitari obbligatori; Serbatoio di accumulo di acqua per uso igienico sanitario in acciaio; Armadietto di medicazione; Baraccamenti servizi igienico-assistenziali
Interferenze e protezione terzi	Recinzione di cantiere; conii in gomma con rifrangenza; dosso artificiale rallenta traffico; delimitazione di cantieri temporanei costituito da cartelli e barriere (strisce bianche e rosse); divisore di corsia tipo new-jersey; delimitazione provvisoria per la protezione di zone di lavoro in cantieri stradali realizzata mediante barriere prefabbricate tipo new-jersey in calcestruzzo; Delineatore flessibile in gomma bifacciale	Recinzione di cantiere, conii in gomma con rifrangenza, dosso artificiale rallenta traffico, delimitazione di cantieri temporanei costituito da cartelli e barriere (strisce bianche e rosse), divisore di corsia tipo new-jersey, delimitazione provvisoria per la protezione di zone di lavoro in cantieri stradali realizzata mediante barriere prefabbricate tipo new-jersey in calcestruzzo, Delineatore flessibile in gomma bifacciale

Tipologia dei lavori:		Cod. Scheda:II-1.2
Tipologia di intervento	Rischi individuati	Informazioni caratteristiche tecniche dell'opera
Strade :Banchine	<ul style="list-style-type: none"> - Contatto con le attrezzature - Contatto con gli organi in movimento. - Rumore, vibrazioni. - Lesioni dorso-lombari per movimentazione manuale dei carichi 	La banchine sono una parte della strada, libere da qualsiasi ostacolo (segnaletica verticale, delineatori di margine, dispositivi di ritenuta), comprese tra il margine della carreggiata e il più vicino tra i seguenti elementi longitudinali: marciapiede, spartitraffico, arginello, ciglio interno della cunetta, ciglio superiore della scarpata nei rilevati.
Punti critici	Misure preventive e protettive in dotazione all'opera	Misure preventive e protettive ausiliarie
Accessi ai luoghi di lavoro	Segnaletica; illuminazione di sicurezza; segnalazioni effettuate da movieri	Segnaletica, illuminazione di sicurezza, segnalazioni effettuate da movieri
Sicurezza dei luoghi di lavoro	Tuta protettiva ed indumenti rifrangenti (lavori stradali); Guanti; Scarpe di sicurezza; Casco di sicurezza; Indumenti per la protezione dal freddo e dalla pioggia; Materiale formativo su procedure di sicurezza	Tuta protettiva ed indumenti rifrangenti (lavori stradali), Guanti, Scarpe di sicurezza, Casco di sicurezza, Indumenti per la protezione dal freddo e dalla pioggia, Materiale formativo su procedure di sicurezza
Impianti di alimentazione e di scarico		
Approvvigionamento e movimentazione materiali	Mezzi di sollevamento; mezzi di trasporto	Mezzi di sollevamento, mezzi di trasporto
Approvvigionamento e movimentazione attrezzature	Mezzi di sollevamento; mezzi di trasporto	Mezzi di sollevamento, mezzi di trasporto

Tipologia dei lavori:

Cod. Scheda:II-1.2	
Igiene sul lavoro	Accertamenti sanitari obbligatori; Serbatoio di accumulo di acqua per uso igienico sanitario in acciaio; Armadietto di medicazione; Baraccamenti servizi igienico-assistenziali
Interferenze e protezione terzi	Recinzione di cantiere; coni in gomma con rifrangenza; dosso artificiale rallenta traffico; delimitazione di cantieri temporanei costituito da cartelli e barriere (strisce bianche e rosse); divisore di corsia tipo new-jersey; delimitazione provvisoria per la protezione di zone di lavoro in cantieri stradali realizzata mediante barriere prefabbricate tipo new-jersey in calcestruzzo; Delineatore flessibile in gomma bifacciale

Tipologia dei lavori:

Cod. Scheda:II-1.3	
---------------------------	--

Tipologia di intervento	Rischi individuati	Informazioni caratteristiche tecniche dell'opera	Tavole allegate
Strade : Caditoie e pozzetti	<ul style="list-style-type: none"> - Contatto con le attrezzature - Contatto con gli organi in movimento. - Rumore, vibrazioni. - Lesioni dorso-lombari per movimentazione manuale dei carichi 	Le caditoie e i pozzetti permettono di convogliare nella rete fognaria, per lo smaltimento, le acque di scarico usate e/o meteoriche provenienti da più origini (strade, pluviali, ecc).	
Punti critici			
Accessi ai luoghi di lavoro		Misure preventive e protettive in dotazione all'opera	Misure preventive e protettive ausiliarie
Sicurezza dei luoghi di lavoro		Segnaletica; illuminazione di sicurezza; segnalazioni effettuate da movieri	Segnaletica, illuminazione di sicurezza, segnalazioni effettuate da movieri
Impianti di alimentazione e di scarico		Tuta protettiva ed indumenti rifrangenti (lavori stradali); Guanti; Scarpe di sicurezza; Casco di sicurezza; Indumenti per la protezione dal freddo e dalla pioggia; Materiale formativo su procedure di sicurezza	Tuta protettiva ed indumenti rifrangenti (lavori stradali), Guanti, Scarpe di sicurezza, Casco di sicurezza, Indumenti per la protezione dal freddo e dalla pioggia, Materiale formativo su procedure di sicurezza
Approvvigionamento e movimentazione materiali		Mezzi di sollevamento; mezzi di trasporto	Mezzi di sollevamento, mezzi di trasporto
Approvvigionamento e movimentazione attrezzature		Mezzi di sollevamento; mezzi di trasporto	Mezzi di sollevamento, mezzi di trasporto
Igiene sul lavoro		Accertamenti sanitari obbligatori; Serbatoio di accumulo di acqua per uso igienico sanitario in acciaio; Armadietto di medicazione; Baraccamenti servizi igienico-assistenziali	Accertamenti sanitari obbligatori; Serbatoio di accumulo di acqua per uso igienico sanitario in acciaio; Armadietto di medicazione; Baraccamenti servizi igienico-assistenziali

Tipologia dei lavori:

Interferenze e protezione terzi	Recinzione di cantiere; coni in gomma con rifrangenza; dosso artificiale rallenta traffico; delimitazione di cantieri temporanei costituito da cartelli e barriere (strisce bianche e rosse); divisore di corsia tipo new-jersey; delimitazione provvisoria per la protezione di zone di lavoro in cantieri stradali realizzata mediante barriere prefabbricate tipo new-jersey in calcestruzzo; Delineatore flessibile in gomma bifacciale
---------------------------------	---

Cod. Scheda:II-1.3

Tipologia dei lavori:

Tipologia di intervento	Rischi individuati	Informazioni caratteristiche tecniche dell'opera	Tavole allegate
Strade : Canalette	- Contatto con le attrezzature - Contatto con gli organi in movimento. - Rumore, vibrazioni. - Lesioni dorso-lombari per movimentazione manuale dei carichi	Opere di raccolta per lo smaltimento delle acque meteoriche. Possono essere in conglomerato cementizio e/o in materiale lapideo, talvolta complete di griglie di protezione. Trovano utilizzo ai bordi delle strade, lungo i sentieri, in prossimità dei piazzali di parcheggio, a servizio dei garage, in prossimità aree industriali con normale traffico, ecc..	

Cod. Scheda:II-1.4

Punti critici	Misure preventive e protettive in dotazione all'opera	Misure preventive e protettive ausiliarie
Accessi ai luoghi di lavoro	Segnaletica; illuminazione di sicurezza; segnalazioni effettuate da movieri	Segnaletica, illuminazione di sicurezza, segnalazioni effettuate da movieri
Sicurezza dei luoghi di lavoro	Tuta protettiva ed indumenti rifrangenti (lavori stradali); Guanti; Scarpe di sicurezza; Casco di sicurezza; Indumenti per la protezione dal freddo e dalla pioggia; Materiale formativo su procedure di sicurezza	Tuta protettiva ed indumenti rifrangenti (lavori stradali), Guanti, Scarpe di sicurezza, Casco di sicurezza, Indumenti per la protezione dal freddo e dalla pioggia, Materiale formativo su procedure di sicurezza
Impianti di alimentazione e di scarico	Mezzi di sollevamento; mezzi di trasporto	Mezzi di sollevamento, mezzi di trasporto
Approvvigionamento e movimentazione materiali	Mezzi di sollevamento; mezzi di trasporto	Mezzi di sollevamento, mezzi di trasporto
Approvvigionamento e movimentazione attrezzature	Mezzi di sollevamento; mezzi di trasporto	Mezzi di sollevamento, mezzi di trasporto
Igiene sul lavoro	Accertamenti sanitari obbligatori; Serbatoio di accumulo di acqua per uso igienico sanitario in acciaio; Armadietto di medicazione; Baraccamenti servizi igienico-assistenziali	Accertamenti sanitari obbligatori; Serbatoio di accumulo di acqua per uso igienico sanitario in acciaio; Armadietto di medicazione; Baraccamenti servizi igienico-assistenziali
Interferenze e protezione terzi	Recinzione di cantiere; coni in gomma con rifrangenza; dosso artificiale rallenta traffico; delimitazione di cantieri temporanei costituito da cartelli e barriere (strisce bianche e rosse); divisore di corsia tipo new-jersey; delimitazione provvisoria per la protezione di zone di lavoro in cantieri stradali realizzata mediante barriere prefabbricate tipo new-jersey in calcestruzzo; Delineatore flessibile in gomma bifacciale	Recinzione di cantiere, coni in gomma con rifrangenza, dosso artificiale rallenta traffico, delimitazione di cantieri temporanei costituito da cartelli e barriere (strisce bianche e rosse), divisore di corsia tipo new-jersey, delimitazione provvisoria per la protezione di zone di lavoro in cantieri stradali realizzata mediante barriere prefabbricate tipo new-jersey in calcestruzzo, Delineatore flessibile in gomma bifacciale

Tipologia dei lavori:

Cod. Scheda:II-1.4

Tipologia dei lavori:

Cod. Scheda:II-1.5

Tipologia di intervento	Rischi individuati	Informazioni caratteristiche tecniche dell'opera	Tavole allegate
Strade : Carreggiata	<ul style="list-style-type: none"> - Contatto con le attrezzature - Contatto con gli organi in movimento. - Rumore, vibrazioni. - Lesioni dorso-lombari per movimentazione manuale dei carichi 	<p>La carreggiata è la parte della strada destinata allo scorrimento dei veicoli. Essa può essere composta da una o più corsie di marcia.</p> <p>La superficie stradale è pavimentata ed è limitata da strisce di margine (segnaletica orizzontale).</p>	
Punti critici			
Accessi ai luoghi di lavoro		Misure preventive e protettive in dotazione all'opera	Misure preventive e protettive ausiliarie
Sicurezza dei luoghi di lavoro		Segnaletica; illuminazione di sicurezza; segnalazioni effettuate da movieri	Segnaletica, illuminazione di sicurezza, segnalazioni effettuate da movieri
Impianti di alimentazione e di scarico		Tuta protettiva ed indumenti rifrangenti (lavori stradali); Guanti; Scarpe di sicurezza; Casco di sicurezza; Indumenti per la protezione dal freddo e dalla pioggia; Materiale formativo su procedure di sicurezza	Tuta protettiva ed indumenti rifrangenti (lavori stradali), Guanti, Scarpe di sicurezza, Casco di sicurezza, Indumenti per la protezione dal freddo e dalla pioggia, Materiale formativo su procedure di sicurezza
Approvvigionamento e movimentazione materiali	Mezzi di sollevamento; mezzi di trasporto		Mezzi di sollevamento, mezzi di trasporto
Approvvigionamento e movimentazione attrezzature	Mezzi di sollevamento; mezzi di trasporto		Mezzi di sollevamento, mezzi di trasporto
Igiene sul lavoro	Accertamenti sanitari obbligatori; Serbatoio di accumulo di acqua per uso igienico sanitario in acciaio; Armadietto di medicazione; Baraccamenti servizi igienico-assistenziali		Accertamenti sanitari obbligatori; Serbatoio di accumulo di acqua per uso igienico sanitario in acciaio; Armadietto di medicazione; Baraccamenti servizi igienico-assistenziali
Interferenze e protezione terzi	Recinzione di cantiere; coni in gomma con rifrangenza; dosso artificiale rallenta traffico; delimitazione di cantieri temporanei costituito da cartelli e barriere (strisce bianche e rosse); divisore di corsia tipo new-jersey; delimitazione provvisoria per la protezione di zone di lavoro in cantieri stradali realizzata mediante barriere prefabbricate tipo new-jersey in gomma bifacciale		Recinzione di cantiere, coni in gomma con rifrangenza, dosso artificiale rallenta traffico, delimitazione di cantieri temporanei costituito da cartelli e barriere (strisce bianche e rosse), divisore di corsia tipo new-jersey, delimitazione provvisoria per la protezione di zone di lavoro in cantieri stradali realizzata mediante barriere prefabbricate tipo new-jersey in calcestruzzo, Delineatore flessibile in gomma bifacciale

Tipologia dei lavori:

Cod. Scheda:II-1.6

Tipologia di intervento	Rischi individuati	Informazioni caratteristiche tecniche dell'opera	Tavole allegate
Strade : Cunette	<ul style="list-style-type: none"> - Contatto con le attrezzature - Contatto con gli organi in movimento. - Rumore, vibrazioni. - Lesioni dorso-lombari per movimentazione manuale dei carichi 	Le cunette sono manufatti destinati allo smaltimento delle acque meteoriche o di drenaggio, realizzati longitudinalmente od anche trasversalmente all'andamento della strada.	
Punti critici			
Accessi ai luoghi di lavoro	Misure preventive e protettive in dotazione all'opera	Misure preventive e protettive ausiliarie	
Sicurezza dei luoghi di lavoro	Segnaletica; illuminazione di sicurezza; segnalazioni effettuate da movieri	Segnaletica, illuminazione di sicurezza, segnalazioni effettuate da movieri	
Impianti di alimentazione e di scarico	Tuta protettiva ed indumenti rifrangenti (lavori stradali); Guanti; Scarpe di sicurezza	Tuta protettiva ed indumenti rifrangenti (lavori stradali); Guanti, Scarpe di sicurezza, Casco di sicurezza, Indumenti per la protezione dal freddo e dalla pioggia, Materiale formativo su procedure di sicurezza	
Approvvigionamento e movimentazione materiali	Mezzi di sollevamento; mezzi di trasporto	Mezzi di sollevamento, mezzi di trasporto	
Approvvigionamento e movimentazione attrezzature	Mezzi di sollevamento; mezzi di trasporto	Mezzi di sollevamento, mezzi di trasporto	
Igiene sul lavoro	Accertamenti sanitari obbligatori; Serbatoio di accumulo di acqua per uso igienico sanitario in acciaio; Armadietto di medicazione; Baraccamenti servizi igienico-assistenziali	Accertamenti sanitari obbligatori; Serbatoio di accumulo di acqua per uso igienico sanitario in acciaio; Armadietto di medicazione; Baraccamenti servizi igienico-assistenziali	
Interferenze e protezione terzi	Recinzione di cantiere; con in gomma con rifrangenza; dosso artificiale rallenta traffico; delimitazione di cantieri temporanei costituito da cartelli e barriere (strisce bianche e rosse); divisore di corsia tipo new-jersey; delimitazione provvisoria per la protezione di zone di lavoro in cantieri stradali realizzata mediante barriere prefabbricate tipo new-jersey in calcestruzzo; Delineatore flessibile in gomma bifacciale	Recinzione di cantiere, con in gomma con rifrangenza, dosso artificiale rallenta traffico, delimitazione di cantieri temporanei costituito da cartelli e barriere (strisce bianche e rosse), divisore di corsia tipo new-jersey, delimitazione provvisoria per la protezione di zone di lavoro in cantieri stradali realizzata mediante barriere prefabbricate tipo new-jersey in calcestruzzo, Delineatore flessibile in gomma bifacciale	

Tipologia dei lavori:

Cod. Scheda:II-1.7

Tipologia di intervento	Rischi individuati	Informazioni caratteristiche tecniche dell'opera	Tavole allegate

Tipologia dei lavori:

Strade : Marciapiedi	<ul style="list-style-type: none"> - Contatto con le attrezzature - Contatto con gli organi in movimento. - Rumore, vibrazioni. - Lesioni dorso-lombari per movimentazione manuale dei carichi 	<p>Si tratta di una parte della strada destinata ai pedoni, esterna alla carreggiata, rialzata e/o comunque protetta.</p> <p>Sul marciapiede possono essere collocati alcuni servizi come pali e supporti per l'illuminazione, segnaletica verticale, cartelloni pubblicitari, semafori, colonnine di chiamata di soccorso, idranti, edicole, cabine telefoniche, cassonetti, ecc..</p>
----------------------	--	---

Cod. Scheda:II-1.7

Punti critici

	Misure preventive e protettive in dotazione all'opera	Misure preventive e protettive ausiliarie
Accessi ai luoghi di lavoro	Segnaletica; illuminazione di sicurezza; segnalazioni effettuate da movieri	Segnaletica, illuminazione di sicurezza, segnalazioni effettuate da movieri
Sicurezza dei luoghi di lavoro	Tuta protettiva ed indumenti rifrangenti (lavori stradali); Guanti; Scarpe di sicurezza; Casco di sicurezza; Indumenti per la protezione dal freddo e dalla pioggia; Materiale formativo su procedure di sicurezza	Tuta protettiva ed indumenti rifrangenti (lavori stradali), Guanti, Scarpe di sicurezza, Casco di sicurezza, Indumenti per la protezione dal freddo e dalla pioggia, Materiale formativo su procedure di sicurezza
Impianti di alimentazione e di scarico		
Approvvigionamento e movimentazione materiali	Mezzi di sollevamento; mezzi di trasporto	Mezzi di sollevamento, mezzi di trasporto
Approvvigionamento e movimentazione attrezzature	Mezzi di sollevamento; mezzi di trasporto	Mezzi di sollevamento, mezzi di trasporto
Igiene sul lavoro	Accertamenti sanitari obbligatori; Serbatoio di accumulo di acqua per uso igienico sanitario in acciaio; Armadietto di medicazione; Baraccamenti servizi igienico-assistenziali	Accertamenti sanitari obbligatori; Serbatoio di accumulo di acqua per uso igienico sanitario in acciaio; Armadietto di medicazione; Baraccamenti servizi igienico-assistenziali
Interferenze e protezione terzi	Recinzione di cantiere; coni in gomma con rifrangenza; dosso artificiale rallenta traffico; delimitazione di cantieri temporanei costituito da cartelli e barriere (strisce bianche e rosse); divisore di corsia tipo new-jersey; delimitazione provvisoria per la protezione di zone di lavoro in cantieri stradali realizzata mediante barriere prefabbricate tipo new-jersey in calcestruzzo; Delineatore flessibile in gomma bifacciale	Recinzione di cantiere; coni in gomma con rifrangenza, dosso artificiale rallenta traffico, delimitazione di cantieri temporanei costituito da cartelli e barriere (strisce bianche e rosse), divisore di corsia tipo new-jersey, delimitazione provvisoria per la protezione di zone di lavoro in cantieri stradali realizzata mediante barriere prefabbricate tipo new-jersey in calcestruzzo, Delineatore flessibile in gomma bifacciale

Tipologia dei lavori:

Cod. Scheda:II-1.8		
Tipologia di intervento	Rischi individuati	Informazioni caratteristiche tecniche dell'opera
		Tavole allegate

Tipologia dei lavori:

Strade : Pavimentazione stradale

- Contatto con le attrezzature
- Contatto con gli organi in movimento.
- Rumore, vibrazioni.
- Lesioni dorso-lombari per movimentazione manuale dei carichi

Cod. Scheda:II-1.8

Pavimentazione stradale bituminosa : Si tratta di pavimentazioni stradali realizzate con bitumi per applicazioni stradali ottenuti dai processi di raffinazione, lavorazione del petrolio greggio. In generale i bitumi per le applicazioni stradali vengono suddivisi in insiemi di classi caratterizzate:

- dai valori delle penetrazioni nominali
- dai valori delle viscosità dinamiche.

Tali parametri variano a secondo del paese di utilizzazione.

Pavimentazione stradale in lastre prefabbricate : Si tratta di prodotti di calcestruzzo realizzati in monostrato o pluristrato, caratterizzati da un ridotto rapporto di unità tra lo spessore e i lati. Essi trovano largo impiego come rivestimenti per le pavimentazioni ad uso veicolare e pedonale. I principali tipi di masselli possono distinguersi in:

- elementi con forma singola
- elementi con forma composta
- elementi componibili.

Sul mercato si trovano prodotti con caratteristiche morfologiche del tipo:

- con spessore compreso tra i 40 e 150 mm
- il rapporto tra il lato piccolo e lo spessore varia da 0,6 a 2,5
- il rapporto tra il lato più grande e quello più piccolo varia tra 1 e 3
- la superficie di appoggio non deve essere minore di 0,05 m²
- la superficie reale maggiore dovrà essere pari al 50% di un rettangolo circoscritto.

Pavimentazione stradale lapidea : Le pavimentazioni stradali in lastricati lapidei trovano il loro impiego oltre che per fattori estetici, soprattutto per la elevata resistenza all'usura. La scelta dei materiali va fatta in funzione del tipo di strada che è quasi sempre rappresentata da percorsi urbani e inerenti a centri storici. La lavorazione superficiale degli elementi, lo spessore, le dimensioni, ecc. variano anch'essi in funzione del tipo d'impiego. Trovano utilizzo nella fattispecie le pietre come: cubetti di porfido; blocchi di basalto; ecc.

Punti critici

Accessi ai luoghi di lavoro

Sicurezza dei luoghi di lavoro

Misure preventive e protettive in dotazione all'opera

Segnaletica; illuminazione di sicurezza; segnalazioni effettuate da movieri

Tuta protettiva ed indumenti rifrangenti (lavori stradali); Guanti; Scarpe di sicurezza; Casco di sicurezza; Indumenti per la protezione dal freddo e dalla pioggia; Materiale formativo su procedure di sicurezza

Misure preventive e protettive ausiliarie

Segnaletica, illuminazione di sicurezza, segnalazioni effettuate da movieri

Tuta protettiva ed indumenti rifrangenti (lavori stradali), Guanti, Scarpe di sicurezza, Casco di sicurezza, Indumenti per la protezione dal freddo e dalla pioggia, Materiale formativo su procedure di sicurezza

Tipologia dei lavori:		Cod. Scheda:II-1.8
Impianti di alimentazione e di scarico		
Approvvigionamento e movimentazione materiali	Mezzi di sollevamento; mezzi di trasporto	Mezzi di sollevamento, mezzi di trasporto
Approvvigionamento e movimentazione attrezzature	Mezzi di sollevamento; mezzi di trasporto	Mezzi di sollevamento, mezzi di trasporto
Igiene sul lavoro	Accertamenti sanitari obbligatori; Serbatoio di accumulo di acqua per uso igienico sanitario in acciaio; Armadietto di medicazione; Baraccamenti servizi igienico-assistenziali	Accertamenti sanitari obbligatori; Serbatoio di accumulo di acqua per uso igienico sanitario in acciaio; Armadietto di medicazione; Baraccamenti servizi igienico-assistenziali
Interferenze e protezione terzi	Recinzione di cantiere; coni in gomma con rifrangenza; dosso artificiale rallenta traffico; delimitazione di cantieri temporanei costituito da cartelli e barriere (strisce bianche e rosse); divisore di corsia tipo new-jersey; delimitazione provvisoria per la protezione di zone di lavoro in cantieri stradali realizzata mediante barriere prefabbricate tipo new-jersey in calcestruzzo; Delineatore flessibile in gomma bifacciale	Recinzione di cantiere; coni in gomma con rifrangenza, dosso artificiale rallenta traffico, delimitazione di cantieri temporanei costituito da cartelli e barriere (strisce bianche e rosse), divisore di corsia tipo new-jersey, delimitazione provvisoria per la protezione di zone di lavoro in cantieri stradali realizzata mediante barriere prefabbricate tipo new-jersey in calcestruzzo, Delineatore flessibile in gomma bifacciale

Tipologia dei lavori:		Cod. Scheda:II-1.9	
Tipologia di intervento	Rischi individuati	Informazioni caratteristiche tecniche dell'opera	Tavole allegate
Strade : Scarpate	<ul style="list-style-type: none"> - Contatto con le attrezzature - Contatto con gli organi in movimento. - Rumore, vibrazioni. - Lesioni dorso-lombari per movimentazione manuale dei carichi 	<p>Le scarpate rappresentano le parti inclinate al margine esterno alla strada.</p> <p>Sono generalmente costituite da terreno ricoperto da manto erboso e/o da ghiaia e pietrisco.</p>	
Punti critici		Misure preventive e protettive ausiliarie	
Accessi ai luoghi di lavoro		Segnaletica; illuminazione di sicurezza; segnalazioni effettuate da movieri	
Sicurezza dei luoghi di lavoro		Tuta protettiva ed indumenti rifrangenti (lavori stradali); Guanti; Scarpe di sicurezza; Casco di sicurezza; Indumenti per la protezione dal freddo e dalla pioggia; Materiale formativo su procedure di sicurezza	
Impianti di alimentazione e di scarico			
Approvvigionamento e movimentazione materiali	Mezzi di sollevamento; mezzi di trasporto		Mezzi di sollevamento, mezzi di trasporto
Approvvigionamento e movimentazione attrezzature	Mezzi di sollevamento; mezzi di trasporto		Mezzi di sollevamento, mezzi di trasporto

Tipologia dei lavori:

Igiene sul lavoro	Accertamenti sanitari obbligatori; Serbatoio di accumulo di acqua per uso igienico sanitario in acciaio; Armadietto di medicazione; Baraccamenti servizi igienico-assistenziali	Accertamenti sanitari obbligatori; Serbatoio di accumulo di acqua per uso igienico sanitario in acciaio; Armadietto di medicazione; Baraccamenti servizi igienico-assistenziali	Cod. Scheda:II-1.9
Interferenze e protezione terzi	Recinzione di cantiere; coni in gomma con rifrangenza; dosso artificiale rallenta traffico; delimitazione di cantieri temporanei costituito da cartelli e barriere (strisce bianche e rosse); divisore di corsia tipo new-jersey; delimitazione provvisoria per la protezione di zone di lavoro in cantieri stradali realizzata mediante barriere prefabbricate tipo new-jersey in calcestruzzo; Delineatore flessibile in gomma bifacciale	Recinzione di cantiere; coni in gomma con rifrangenza; dosso artificiale rallenta traffico; delimitazione di cantieri temporanei costituito da cartelli e barriere (strisce bianche e rosse); divisore di corsia tipo new-jersey; delimitazione provvisoria per la protezione di zone di lavoro in cantieri stradali realizzata mediante barriere prefabbricate tipo new-jersey in calcestruzzo; Delineatore flessibile in gomma bifacciale	

Tipologia dei lavori:

			Cod. Scheda:II-1.10
--	--	--	----------------------------

Tipologia di intervento	Rischi individuati	Informazioni caratteristiche tecniche dell'opera	Tavole allegate
Strade : Spartitraffico	<ul style="list-style-type: none"> - Contatto con le attrezzature - Contatto con gli organi in movimento. - Rumore, vibrazioni. - Lesioni dorso-lombari per movimentazione manuale dei carichi 	E' la parte non carrabile del margine interno o laterale, destinata alla separazione fisica di correnti veicolari.	
Punti critici	Misure preventive e protettive in dotazione all'opera	Misure preventive e protettive ausiliarie	
Accessi ai luoghi di lavoro	Segnaletica; illuminazione di sicurezza; segnalazioni effettuate da movieri	Segnaletica, illuminazione di sicurezza, segnalazioni effettuate da movieri	
Sicurezza dei luoghi di lavoro	Tuta protettiva ed indumenti rifrangenti (lavori stradali); Guanti; Scarpe di sicurezza; Casco di sicurezza; Indumenti per la protezione dal freddo e dalla pioggia; Materiale formativo su procedure di sicurezza	Tuta protettiva ed indumenti rifrangenti (lavori stradali); Guanti, Scarpe di sicurezza, Casco di sicurezza, Indumenti per la protezione dal freddo e dalla pioggia, Materiale formativo su procedure di sicurezza	
Impianti di alimentazione e di scarico	Mezzi di sollevamento; mezzi di trasporto	Mezzi di sollevamento, mezzi di trasporto	
Approvvigionamento e movimentazione materiali	Mezzi di sollevamento; mezzi di trasporto	Mezzi di sollevamento, mezzi di trasporto	
Approvvigionamento e movimentazione attrezzature	Mezzi di sollevamento; mezzi di trasporto	Mezzi di sollevamento, mezzi di trasporto	
Igiene sul lavoro	Accertamenti sanitari obbligatori; Serbatoio di accumulo di acqua per uso igienico sanitario in acciaio; Armadietto di medicazione; Baraccamenti servizi igienico-assistenziali	Accertamenti sanitari obbligatori; Serbatoio di accumulo di acqua per uso igienico sanitario in acciaio; Armadietto di medicazione; Baraccamenti servizi igienico-assistenziali	

Tipologia dei lavori:

Interferenze e protezione terzi

Recinzione di cantiere; con in gomma con rifrangenza; dosso artificiale rallenta traffico; delimitazione di cantieri temporanei costituito da cartelli e barriere (strisce bianche e rosse); divisore di corsia tipo new-jersey; delimitazione provvisoria per la protezione di zone di lavoro in cantieri stradali realizzata mediante barriere prefabbricate tipo new-jersey in calcestruzzo; Delineatore flessibile in gomma bifacciale

Cod. Scheda:II-1.10

Recinzione di cantiere, con in gomma con rifrangenza, dosso artificiale rallenta traffico, delimitazione di cantieri temporanei costituito da cartelli e barriere (strisce bianche e rosse), divisore di corsia tipo new-jersey, delimitazione provvisoria per la protezione di zone di lavoro in cantieri stradali realizzata mediante barriere prefabbricate tipo new-jersey in calcestruzzo, Delineatore flessibile in gomma bifacciale

Tipologia dei lavori:

Tipologia di intervento

Rischi individuati

Informazioni caratteristiche tecniche dell'opera

Tavole allegate

Ponti e viadotti

- Contatto con le attrezzature
- Contatto con gli organi in movimento.
- Rumore, vibrazioni.
- Lesioni dorso-lombari per movimentazione manuale dei carichi

I ponti sono opere realizzate per il superamento di fiumi, canali, spazi e luci considerevoli, ecc., realizzati con tecniche, materiali e tipologie strutturali diverse a secondo dei casi.

Analogamente i viadotti rappresentano quelle opere, realizzate con tecniche, materiali e tipologia strutturale diverse a secondo dei casi, necessarie alla realizzazione di strade in percorsi in cui non è possibile adagiarsi al suolo ma bensì occorre superare gli ostacoli mediante la realizzazione di campate, di lunghezza diversa, disposte su appoggi definiti pile.

I ponti possono classificarsi in base agli schemi statici ed ai materiali utilizzati (c.a.p., acciaio, c.a.).

Si possono quindi avere:

- ponti a travata;
- ponti ad arco;
- ponti a telaio; - ponti strallati;
- ponti sospesi;
- ponti collaboranti arco-trave.

Punti critici

Accessi ai luoghi di lavoro

Sicurezza dei luoghi di lavoro

Impianti di alimentazione e di scarico

Misure preventive e protettive in dotazione all'opera

Segnaletica; illuminazione di sicurezza; segnalazioni effettuate da movieri

Tuta protettiva ed indumenti rifrangenti (lavori stradali); Guanti; Scarpe di sicurezza; Casco di sicurezza; Indumenti per la protezione dal freddo e dalla pioggia; Materiale formativo su procedure di sicurezza

Misure preventive e protettive ausiliarie

Segnaletica, illuminazione di sicurezza, segnalazioni effettuate da movieri

Tuta protettiva ed indumenti rifrangenti (lavori stradali), Guanti, Scarpe di sicurezza, Casco di sicurezza, Indumenti per la protezione dal freddo e dalla pioggia, Materiale formativo su procedure di sicurezza

Tipologia dei lavori:		Cod. Scheda:II-1.11
Approvvigionamento e movimentazione materiali	Mezzi di sollevamento; mezzi di trasporto	Mezzi di sollevamento, mezzi di trasporto
Approvvigionamento e movimentazione attrezzature	Mezzi di sollevamento; mezzi di trasporto	Mezzi di sollevamento, mezzi di trasporto
Igiene sul lavoro	Accertamenti sanitari obbligatori; Serbatoio di accumulo di acqua per uso igienico sanitario in acciaio; Armadietto di medicazione; Baraccamenti servizi igienico-assistenziali	Accertamenti sanitari obbligatori; Serbatoio di accumulo di acqua per uso igienico sanitario in acciaio; Armadietto di medicazione; Baraccamenti servizi igienico-assistenziali
Interferenze e protezione terzi	Recinzione di cantiere; con in gomma con rifrangenza; dosso artificiale rallenta traffico; delimitazione di cantieri temporanei costituito da cartelli e barriere (strisce bianche e rosse); divisore di corsia tipo new-jersey; delimitazione provvisoria per la protezione di zone di lavoro in cantieri stradali realizzata mediante barriere prefabbricate tipo new-jersey in calcestruzzo; Delineatore flessibile in gomma bifacciale	Recinzione di cantiere, con in gomma con rifrangenza, dosso artificiale rallenta traffico, delimitazione di cantieri temporanei costituito da cartelli e barriere (strisce bianche e rosse), divisore di corsia tipo new-jersey, delimitazione provvisoria per la protezione di zone di lavoro in cantieri stradali realizzata mediante barriere prefabbricate tipo new-jersey in calcestruzzo, Delineatore flessibile in gomma bifacciale

Tipologia dei lavori:		Cod. Scheda:II-1.12
Tipologia di intervento	Rischi individuati	Informazioni caratteristiche tecniche dell'opera
Barriere antirumore	<ul style="list-style-type: none"> - Contatto con le attrezzature - Contatto con gli organi in movimento. - Rumore, vibrazioni. - Lesioni dorso-lombari per movimentazione manuale dei carichi 	<p>Si tratta di ostacoli (naturali o artificiali) realizzati per la difesa dal rumore da traffico stradale.</p> <p>Essi sono sufficientemente opachi al suono e vengono situati fra la sorgente di rumore e l'ascoltatore in maniera tale da intercettare il raggio sonoro diretto.</p> <p>In tal modo l'energia acustica trasmessa all'ascoltatore avviene, in misura ridotta, per diffrazione delle onde sonore.</p> <p>Più precisamente appartengono alla famiglia degli interventi "passivi".</p> <p>Le barriere antirumore possono essere classificate in:</p> <ul style="list-style-type: none"> - barriere a pannello o artificiali; - barriere a terrapieno o naturali. <p>Le Barriere antirumore si dividono in :</p> <ul style="list-style-type: none"> - Barriera a terrapieno - Barriere trasparenti
Punti critici		Misure preventive e protettive ausiliarie
Accessi ai luoghi di lavoro		Segnaletica, illuminazione di sicurezza, segnalazioni effettuate da movieri

Tipologia dei lavori:		Cod. Scheda:II-1.12
Sicurezza dei luoghi di lavoro	Tuta protettiva ed indumenti rifrangenti (lavori stradali); Guanti; Scarpe di sicurezza; Casco di sicurezza; Indumenti per la protezione dal freddo e dalla pioggia; Materiale formativo su procedure di sicurezza	Tuta protettiva ed indumenti rifrangenti (lavori stradali); Guanti, Scarpe di sicurezza, Casco di sicurezza, Indumenti per la protezione dal freddo e dalla pioggia, Materiale formativo su procedure di sicurezza
Impianti di alimentazione e di scarico	Mezzi di sollevamento; mezzi di trasporto	Mezzi di sollevamento, mezzi di trasporto
Approvvigionamento e movimentazione attrezzature	Mezzi di sollevamento; mezzi di trasporto	Mezzi di sollevamento, mezzi di trasporto
Igiene sul lavoro	Accertamenti sanitari obbligatori; Serbatoio di accumulo di acqua per uso igienico sanitario in acciaio; Armadietto di medicazione; Baraccamenti servizi igienico-assistenziali	Accertamenti sanitari obbligatori; Serbatoio di accumulo di acqua per uso igienico sanitario in acciaio; Armadietto di medicazione; Baraccamenti servizi igienico-assistenziali
Interferenze e protezione terzi	Recinzione di cantiere; coni in gomma con rifrangenza; dosso artificiale rallenta traffico; delimitazione di cantieri temporanei costituito da cartelli e barriere (strisce bianche e rosse); divisore di corsia tipo new-jersey; delimitazione provvisoria per la protezione di zone di lavoro in cantieri stradali realizzata mediante barriere prefabbricate tipo new-jersey in calcestruzzo; Delineatore flessibile in gomma bifacciale	Recinzione di cantiere; coni in gomma con rifrangenza, dosso artificiale rallenta traffico, delimitazione di cantieri temporanei costituito da cartelli e barriere (strisce bianche e rosse), divisore di corsia tipo new-jersey, delimitazione provvisoria per la protezione di zone di lavoro in cantieri stradali realizzata mediante barriere prefabbricate tipo new-jersey in calcestruzzo, Delineatore flessibile in gomma bifacciale

Tipologia dei lavori:		
Tipologia di intervento	Rischi individuati	Informazioni caratteristiche tecniche dell'opera
		Tavole allegate

Tipologia dei lavori:

<p>Parcheggi</p>	<p>- Contatto con le attrezzature - Contatto con gli organi in movimento. - Rumore, vibrazioni. - Lesioni dorso-lombari per movimentazione manuale dei carichi</p>	<p>Si tratta di aree destinate a sosta ad uso frequente di autoveicoli. Essi sono direttamente connessi alla viabilità di scorrimento e rapportati alla presenza di particolari punti di interesse. I parcheggi devono essere proporzionati alle effettive necessità e fabbisogni dell'utenza. Devono garantire, nelle zone delle aree urbane ed extraurbane, l'accessibilità ai punti di interesse. Per garantire la fluidità del traffico bisogna prevedere la separazione delle zone di scorrimento degli autoveicoli da quelle necessarie per le manovre connesse alla sosta. Le aree di servizio destinate al parcheggio ed alla sosta dei veicoli devono essere dotate di stalli di sosta con indicazioni e delimitazione segnaletiche (strisce longitudinali bianche e/o blu). Gli stalli di sosta vanno muniti del segnale di parcheggio. Vanno inoltre adeguatamente dimensionati gli spazi di sosta nonché gli spazi di manovra. Particolare cura va posta alle uscite ed all'ingresso dei parcheggi per i con di visibilità. Bisogna inoltre prevedere parcheggi per portatori di handicap (secondo quanto previsto dalle norme vigenti in materia di barriere architettoniche).</p> <p>Si possono distinguere diverse tipologie di parcheggio, tra le quali:</p> <ul style="list-style-type: none"> - parcheggio a raso; - parcheggio coperto; - parcheggi multipiano interrati o fuori terra; - parcheggi meccanizzati.
------------------	---	--

Cod. Scheda:II-1.13

Punti critici	Misure preventive e protettive in dotazione all'opera	Misure preventive e protettive ausiliarie
Accessi ai luoghi di lavoro	Segnaletica; illuminazione di sicurezza; segnalazioni effettuate da movieri	Segnaletica, illuminazione di sicurezza, segnalazioni effettuate da movieri
Sicurezza dei luoghi di lavoro	Tuta protettiva ed indumenti rifrangenti (lavori stradali); Guanti; Scarpe di sicurezza; Casco di sicurezza; Indumenti per la protezione dal freddo e dalla pioggia; Materiale formativo su procedure di sicurezza	Tuta protettiva ed indumenti rifrangenti (lavori stradali); Guanti, Scarpe di sicurezza, Casco di sicurezza, Indumenti per la protezione dal freddo e dalla pioggia, Materiale formativo su procedure di sicurezza
Impianti di alimentazione e di scarico	Mezzi di sollevamento; mezzi di trasporto	Mezzi di sollevamento, mezzi di trasporto
Approvvigionamento e movimentazione materiali	Mezzi di sollevamento; mezzi di trasporto	Mezzi di sollevamento, mezzi di trasporto
Approvvigionamento e movimentazione attrezzature	Mezzi di sollevamento; mezzi di trasporto	Mezzi di sollevamento, mezzi di trasporto
Igiene sul lavoro	Accertamenti sanitari obbligatori; Serbatoio di accumulo di acqua per uso igienico sanitario in acciaio; Armadietto di medicazione; Baraccamenti servizi igienico-assistenziali	Accertamenti sanitari obbligatori; Serbatoio di accumulo di acqua per uso igienico sanitario in acciaio; Armadietto di medicazione; Baraccamenti servizi igienico-assistenziali

Tipologia dei lavori:

Interferenze e protezione terzi

Recinzione di cantiere; con in gomma con rifrangenza; dosso artificiale rallenta traffico; delimitazione di cantieri temporanei costituito da cartelli e barriere (strisce bianche e rosse); divisorio di corsia tipo new-jersey; delimitazione provvisoria per la protezione di zone di lavoro in cantieri stradali realizzata mediante barriere prefabbricate tipo new-jersey in gomma bifacciale flessibile in gomma bifacciale

Cod. Scheda:II-1.13

Recinzione di cantiere, con in gomma con rifrangenza, dosso artificiale rallenta traffico, delimitazione di cantieri temporanei costituito da cartelli e barriere (strisce bianche e rosse), divisorio di corsia tipo new-jersey, delimitazione provvisoria per la protezione di zone di lavoro in cantieri stradali realizzata mediante barriere prefabbricate tipo new-jersey in calcestruzzo, Delineatore flessibile in gomma bifacciale

Tipologia dei lavori:

Tipologia di intervento

Rischi individuati

Informazioni caratteristiche tecniche dell'opera

Tavole allegate

Sistemi controllo traffico veicolare

- Contatto con le attrezzature
- Contatto con gli organi in movimento.
- Rumore, vibrazioni.
- Lesioni dorso-lombari per movimentazione manuale dei carichi

Sono attrezzature disposte lungo le strade con funzione di controllo e di rallentamento della velocità dei veicoli.

Possono essere costituiti da bande trasversali ad effetto ottico, acustico o vibratorio, prodotte mediante mezzi di segnalamento orizzontale o trattamento della superficie della pavimentazione.

Esse sono : Dissuasori, Dossi artificiali, Lanterne semaforiche, Limitatori di velocità ottici, Rallentatori di velocità acustici o vibratorii, Segnalatori acustici.

Punti critici**Misure preventive e protettive in dotazione all'opera****Misure preventive e protettive ausiliarie**

Accessi ai luoghi di lavoro

Segnaletica; illuminazione di sicurezza; segnalazioni effettuate da movieri

Segnaletica, illuminazione di sicurezza, segnalazioni effettuate da movieri

Sicurezza dei luoghi di lavoro

Tuta protettiva ed indumenti rifrangenti (lavori stradali); Guanti; Scarpe di sicurezza; Casco di sicurezza; Indumenti per la protezione dal freddo e dalla pioggia; Materiale formativo su procedure di sicurezza

Tuta protettiva ed indumenti rifrangenti (lavori stradali), Guanti, Scarpe di sicurezza, Casco di sicurezza, Indumenti per la protezione dal freddo e dalla pioggia, Materiale formativo su procedure di sicurezza

Impianti di alimentazione e di scarico

Mezzi di sollevamento; mezzi di trasporto

Mezzi di sollevamento, mezzi di trasporto

Approvvigionamento e movimentazione materiali

Mezzi di sollevamento; mezzi di trasporto

Mezzi di sollevamento, mezzi di trasporto

Approvvigionamento e movimentazione attrezzature

Mezzi di sollevamento; mezzi di trasporto

Mezzi di sollevamento, mezzi di trasporto

Igiene sul lavoro

Accertamenti sanitari obbligatori; Serbatoio di accumulo di acqua per uso igienico sanitario in acciaio; Armadietto di medicazione; Baraccamenti servizi igienico-assistenziali

Accertamenti sanitari obbligatori; Serbatoio di accumulo di acqua per uso igienico sanitario in acciaio; Armadietto di medicazione; Baraccamenti servizi igienico-assistenziali

Tipologia dei lavori:

Interferenze e protezione terzi

Recinzione di cantiere; coni in gomma con rifrangenza; dosso artificiale rallenta traffico; delimitazione di cantieri temporanei costituito da cartelli e barriere (strisce bianche e rosse); divisore di corsia tipo new-jersey; delimitazione provvisoria per la protezione di zone di lavoro in cantieri stradali realizzata mediante barriere prefabbricate tipo new-jersey in calcestruzzo; Delineatore flessibile in gomma bifacciale

Cod. Scheda:II-1.14

Recinzione di cantiere, coni in gomma con rifrangenza, dosso artificiale rallenta traffico, delimitazione di cantieri temporanei costituito da cartelli e barriere (strisce bianche e rosse), divisore di corsia tipo new-jersey, delimitazione provvisoria per la protezione di zone di lavoro in cantieri stradali realizzata mediante barriere prefabbricate tipo new-jersey in calcestruzzo, Delineatore flessibile in gomma bifacciale

Tipologia dei lavori:

Tipologia di intervento

Rischi individuati

Informazioni caratteristiche tecniche dell'opera

Tavole allegate

Gallerie

- Contatto con le attrezzature
- Contatto con gli organi in movimento.
- Rumore, vibrazioni.
- Lesioni dorso-lombari per movimentazione manuale dei carichi

Strutture a protezione di passaggi stradali, ferroviari, ecc., realizzate generalmente per superare, mediante trafori e/o opere di contenimento, barriere naturali, zone urbane, ecc.
Le gallerie devono essere dimensionate ed organizzate in modo da essere facilmente percorribili.
I marciapiedi di servizio dovranno essere realizzati in modo conforme alle norme stradali.
I marciapiedi di servizio dovranno essere dimensionati in modo da garantire l'accessibilità e l'uso da parte degli utenti.

Punti critici

Accessi ai luoghi di lavoro

Sicurezza dei luoghi di lavoro

Impianti di alimentazione e di scarico

Approvvigionamento e movimentazione materiali

Approvvigionamento e movimentazione attrezzature

Igiene sul lavoro

Misure preventive e protettive in dotazione all'opera

Segnaletica; illuminazione di sicurezza; segnalazioni effettuate da movieri

Tuta protettiva ed indumenti rifrangenti (lavori stradali); Guanti; Scarpe di sicurezza; Casco di sicurezza; Indumenti per la protezione dal freddo e dalla pioggia; Materiale formativo su procedure di sicurezza

Mezzi di sollevamento; mezzi di trasporto

Mezzi di sollevamento; mezzi di trasporto

Misure preventive e protettive ausiliarie

Segnaletica, illuminazione di sicurezza, segnalazioni effettuate da movieri

Tuta protettiva ed indumenti rifrangenti (lavori stradali), Guanti, Scarpe di sicurezza, Casco di sicurezza, Indumenti per la protezione dal freddo e dalla pioggia, Materiale formativo su procedure di sicurezza

Mezzi di sollevamento, mezzi di trasporto

Mezzi di sollevamento, mezzi di trasporto

Accertamenti sanitari obbligatori; Serbatoio di accumulo di acqua per uso igienico sanitario in acciaio; Armadietto di medicazione; Baraccamenti servizi igienico-assistenziali

Tipologia dei lavori:

Interferenze e protezione terzi

Recinzione di cantiere; coni in gomma con rifrangenza; dosso artificiale rallenta traffico; delimitazione di cantieri temporanei costituito da cartelli e barriere (strisce bianche e rosse); divisore di corsia tipo new-jersey; delimitazione provvisoria per la protezione di zone di lavoro in cantieri stradali realizzata mediante barriere prefabbricate tipo new-jersey in calcestruzzo; Delineatore flessibile in gomma bifacciale

Cod. Scheda:II-1.15

Recinzione di cantiere, coni in gomma con rifrangenza, dosso artificiale rallenta traffico, delimitazione di cantieri temporanei costituito da cartelli e barriere (strisce bianche e rosse), divisore di corsia tipo new-jersey, delimitazione provvisoria per la protezione di zone di lavoro in cantieri stradali realizzata mediante barriere prefabbricate tipo new-jersey in calcestruzzo, Delineatore flessibile in gomma bifacciale

TABELLA II-2 – Adeguamento delle misure preventive e protettive in dotazione dell'opera ed ausiliarie

TABELLA ADEGUAMENTO SCHEDA II-2

Tipologia dei lavori:

Cod. Scheda:II-2.1

1 Tipologia di intervento	2 Rischi individuati	3 Informazioni caratteristiche tecniche dell'opera	4 Tavole allegare
Punti critici	Misure preventive e protettive in dotazione all'opera	Misure preventive e protettive ausiliarie	
5	6	7	
Accessi ai luoghi di lavoro	Ringhiere e parapetti		
Sicurezza dei luoghi di lavoro	Segnaletica		
Impianti di alimentazione e di scarico	Dispositivi di ancoraggio		
Approvvigionamento e movimentazione materiali	Scale di servizio in acciaio		
Approvvigionamento e movimentazione attrezzature	Linee di vita		
Igiene sul lavoro	Ganci di sicurezza		
Interferenze e protezione terzi	Percorsi pedonabili di servizio		

CONSIDERAZIONI SUL CONTENUTO DELLE SCHEDE II-1 – II-2

Colonna 1	Tipo di intervento da effettuare in manutenzione
Colonna 2	Elenco degli eventuali rischi individuati per l'intervento da effettuare.
Colonna 3	Riportare le informazioni a beneficio delle imprese esecutrici e lavoratori autonomi sulle caratteristiche tecniche dell'opera progettata e del luogo di lavoro
Colonna 4	Indicare la presenza di eventuali tavole allegate contenenti le informazioni utili per la miglior comprensione delle misure preventive e protettive in dotazione dell'opera ed indicanti le scelte progettuali effettuate allo scopo, come la portanza e la resistenza di solai e strutture, nonché il percorso e l'ubicazione di impianti e sottoservizi; qualora la complessità dell'opera lo richieda, le suddette tavole sono corredate da immagini, foto o altri documenti utili ad illustrare le soluzioni individuate.
Colonna 5	Al fine di definire le misure preventive e protettive in dotazione dell'opera e quelle ausiliarie, devono essere presi in considerazione almeno i punti critici indicati
Colonna 6	Le misure preventive e protettive in dotazione dell'opera sono le misure preventive e protettive incorporate nell'opera o a servizio della stessa, per la tutela della sicurezza e della salute dei lavoratori incaricati di eseguire i lavori successivi sull'opera.
Colonna 7	Devono essere indicate le misure preventive e protettive che il committente non intende installare od acquistare, ma che sono giudicate indispensabili per prevenire i rischi derivanti da futuri lavori. Tali attrezzature vanno previste in fase di progettazione e dovrebbero essere elencate le varietà di prodotti presenti sul mercato, per offrire al Committente una scelta adeguata allo scopo.

TABELLA II-3 – Informazioni sulle misure preventive e protettive in dotazione dell'opera necessarie per pianificarne la realizzazione in condizioni di sicurezza e modalità di utilizzo e di controllo dell'efficienza delle stesse

TABELLA MISURE PREVENTIVE E PROTETTIVE SCHEDA II-3

Cod. Scheda:II-3.1

Misure preventive e protettive in dotazione dell'opera previste	Informazioni necessarie per pianificarne la realizzazione in sicurezza	Modalità di utilizzo in condizioni di sicurezza	Verifiche e controlli da effettuare	Periodicità	Interventi di manutenzione da effettuare	Periodicità
Dispositivi di ancoraggio						

Cod. Scheda:II-3.2

Misure preventive e protettive in dotazione dell'opera previste	Informazioni necessarie per pianificarne la realizzazione in sicurezza	Modalità di utilizzo in condizioni di sicurezza	Verifiche e controlli da effettuare	Periodicità	Interventi di manutenzione da effettuare	Periodicità
Ganci di sicurezza						

Cod. Scheda:II-3.3

Misure preventive e protettive in dotazione dell'opera previste	Informazioni necessarie per pianificarne la realizzazione in sicurezza	Modalità di utilizzo in condizioni di sicurezza	Verifiche e controlli da effettuare	Periodicità	Interventi di manutenzione da effettuare	Periodicità

Cod. Scheda:II-3.3

Linee di vita

Misure preventive e protettive in dotazione dell'opera previste	Informazioni necessarie per pianificarne la realizzazione in sicurezza	Modalità di utilizzo in condizioni di sicurezza	Verifiche e controlli da effettuare	Periodicità	Interventi di manutenzione da effettuare	Periodicità

Cod. Scheda:II-3.4

Misure preventive e protettive in dotazione dell'opera previste

Percorsi pedonabili di servizio

Misure preventive e protettive in dotazione dell'opera previste	Informazioni necessarie per pianificarne la realizzazione in sicurezza	Modalità di utilizzo in condizioni di sicurezza	Verifiche e controlli da effettuare	Periodicità	Interventi di manutenzione da effettuare	Periodicità

Cod. Scheda:II-3.5

Misure preventive e protettive in dotazione dell'opera previste

Ringhiere e parapetti

Misure preventive e protettive in dotazione dell'opera previste	Informazioni necessarie per pianificarne la realizzazione in sicurezza	Modalità di utilizzo in condizioni di sicurezza	Verifiche e controlli da effettuare	Periodicità	Interventi di manutenzione da effettuare	Periodicità

Cod. Scheda:II-3.6

Misure preventive e protettive in dotazione dell'opera previste

Scale di servizio in acciaio

Misure preventive e protettive in dotazione dell'opera previste	Informazioni necessarie per pianificarne la realizzazione in sicurezza	Modalità di utilizzo in condizioni di sicurezza	Verifiche e controlli da effettuare	Periodicità	Interventi di manutenzione da effettuare	Periodicità

Fascicolo dell'opera (Art. 91 D.Lgs. n° 81/2008)
 Opera Lavori urgenti di manutenzione straordinaria della S.P.229/II.

Cod. Scheda:II-3.6

--	--	--	--	--	--	--	--

Cod. Scheda:II-3.7

Misure preventive e protettive in dotazione dell'opera previste	Informazioni necessarie per pianificarne la realizzazione in sicurezza	Modalità di utilizzo in condizioni di sicurezza	Verifiche e controlli da effettuare	Periodicità	Interventi di manutenzione da effettuare	Periodicità
Segnaletica						

CAPITOLO III - Indicazioni per la definizione dei riferimenti della documentazione di supporto esistente.

All'interno del capitolo III del presente Fascicolo dell'Opera sono indicate le informazioni utili al reperimento dei documenti tecnici dell'opera che risultano di particolare utilità ai fini della sicurezza, per ogni intervento successivo sull'opera, siano essi elaborati progettuali, indagini specifiche o semplici informazioni; tali documenti riguardano:

- a) il contesto in cui è collocata;*
- b) la struttura architettonica e statica;*
- c) gli impianti installati.*

Qualora l'opera sia in possesso di uno specifico libretto di manutenzione contenente i documenti sopra citati ad esso si rimanda per i riferimenti di cui sopra.

Per la realizzazione di questa parte di fascicolo sono utilizzate le successive schede, che sono sottoscritte dal soggetto responsabile della sua compilazione.

	Fascicolo dell'opera (Art. 91 D.Lgs. n° 81/2008)
	Opera Lavori urgenti di manutenzione straordinaria della S.P.229/II.

Scheda III-1 - Elenco e collocazione degli elaborati tecnici relativi all'opera nel proprio contesto

DATI RELATIVI AGLI ELABORATI IN DOTAZIONE ALL'OPERA NEL PROPRIO CONTESTO	SCHEDA III-1
Tipologia dei lavori: Lavori urgenti di manutenzione straordinaria della S.P.229/II.	

Elenco della documentazione	Nominativo e recapito dei soggetti che hanno predisposto gli elaborati tecnici	Data del documento	Recapito della documentazione	Osservazioni
1	2	3	4	5
Planimetrie urbanistiche Cartografia				

	Fascicolo dell'opera (Art. 91 D.Lgs. n° 81/2008)	
	Opera Lavori urgenti di manutenzione straordinaria della S.P.229/II.	

Scheda III-2 - Elenco e collocazione degli elaborati tecnici relativi alla struttura architettonica e statica dell'opera

DATI RELATIVI AGLI ELABORATI IN DOTAZIONE RELATIVI ALLA STRUTTURA	SCHEDA III-2
Tipologia dei lavori: Lavori urgenti di manutenzione straordinaria della S.P.229/II.	

Elenco della documentazione	Nominativo e recapito dei soggetti che hanno predisposto gli elaborati tecnici	Data del documento	Recapito della documentazione	Osservazioni
1	2	3	4	5
Elaborati strutturali				
Relazioni di calcolo				
Relazioni geologiche/geotecniche				

	Fascicolo dell'opera (Art. 91 D.Lgs. n° 81/2008)
	Opera Lavori urgenti di manutenzione straordinaria della S.P.229/II.

Scheda III-3 - Elenco e collocazione degli elaborati tecnici relativi agli impianti dell'opera

CONSIDERAZIONI SUL CONTENUTO DELLE SCHEDE III

Colonna 1	Tipologia dell'elaborato tecnico con relativo titolo di testata. Devono essere elencate le voci relative ai documenti effettivamente disponibili per l'opera riportando numeri di progetto, repertorio ed ogni altro elemento utile.
Colonna 2	Indicare nominativo e recapito dei soggetti che hanno elaborato i documenti relativi alla colonna 1
Colonna 3	Deve essere indicata la data di revisione dell'ultimo documento valido
Colonna 4	In base alle descrizioni della colonna 1, per ogni elaborato, indicare le località dove è custodita la documentazione.
Colonna 5	Segnare la data di eventuali modifiche o osservazioni riguardanti i singoli documenti.

	Fascicolo dell'opera (Art. 91 D.Lgs. n° 81/2008)	
	Opera Lavori urgenti di manutenzione straordinaria della S.P.229/II.	

REGISTRO DEGLI INTERVENTI

Viene di seguito riportata una tabella contenente la tipologia di intervento, la data e gli estremi dell'operatore che ha effettuato lo stesso; tale tabella dovrà essere aggiornata a cura della Committenza nei successivi lavori di manutenzione previsti dal presente Fascicolo dell'Opera.